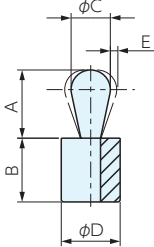


弹性定位挡销CPP型

■ 种类

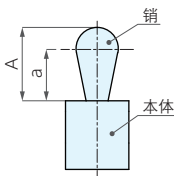
种类	形状、材质	订单号	型号	销高A [最大直径部a] (mm)	重量 (g)	负荷 (N)	本体颜色	
金属销	 <p>CPPS</p> <p>本体：弹性体（弹性橡胶） 销：SUS303</p>	967664	CPPS-0306-1	3.7 [2.2]	0.8	10	蓝	
		967665	CPPS-0306-2			20	红	
		967666	CPPS-0510-1			30	蓝	
		967667	CPPS-0510-2		7.3 [4.8]	2.0	60	红
		967668	CPPS-0510-3		90		绿	
		967669	CPPS-0610-1		20		蓝	
		967670	CPPS-0610-2		10.3 [7.3]	2.5	30	红
		967671	CPPS-0610-3		60		绿	
		967672	CPPS-0610-4		90		褐	
		967673	CPPS-0812-2		13.2 [9.2]	6.2	50	红
		967674	CPPS-0812-3		100		绿	
		967675	CPPS-1016-2		16.6 [11.6]		15.0	80
		967676	CPPS-1016-3		160	绿		
		967652	CPP-0306-1		3.7 [2.2]	0.8		10
967653	CPP-0306-2		20	红				
967654	CPP-0510-1		30	蓝				
967655	CPP-0510-2		7.3 [4.8]	2.0	60	红		
967656	CPP-0510-3		90		绿			
967657	CPP-0610-1		20		蓝			
967658	CPP-0610-2		10.3 [7.3]	2.5	30	红		
967659	CPP-0610-3		60		绿			
967660	CPP-0812-2		13.2 [9.2]		6.2	50	红	
967661	CPP-0812-3		100	绿				
967662	CPP-1016-2		16.6 [11.6]	15.0		80	红	
967663	CPP-1016-3		160		绿			

■ 外形尺寸



型号	A	B	C	D	E
CPP(S)-0306	3.7	7	3	6	0.2
CPP(S)-0510	7.3	9	5	10	0.4
CPP(S)-0610	10.3	9	6	10	0.5
CPP(S)-0812	13.2	13	8	12	0.6
CPP(S)-1016	16.6	16	10	16	0.8

■ 零件构成



■ 参见页

弹性定位挡销用
偏心圆筒

P.325 ▶

弹性定位挡销用
嵌入工具CPT-P

P.326 ▶

■ 安装及使用方法

为正确使用，务必参见P.327的“安装及使用方法（弹性定位挡销通用）”。