

弹性定位挡销用


ECCENTRIC CYLINDERS FOR CLAMPING PIN

No.E-9993C

偏心圆筒

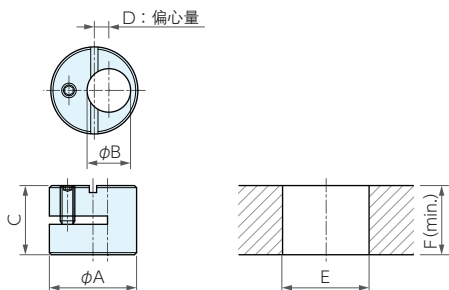


■ 种类

形状、材质	订单号	型号	适用弹性定位挡销		重量 (g)
			CPA (P) 型	CPP (S) 型	
	967757	CPC-06	CPA(P)-0306(P)	CPP(S)-0306	5
	967758	CPC-10	CPA(P)-0510(P) CPA(P)-0610(P)	CPP(S)-0510 CPP(S)-0610	10
	967759	CPC-12	CPA(P)-0812(P)	CPP(S)-0812	13
	967760	CPC-16	CPA(P)-1016(P)	CPP(S)-1016	34

本体: SUM22L
表面处理: 发黑处理

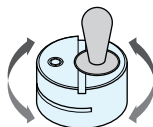
■ 外形尺寸及安装孔尺寸



型号	A ^{h8}	B ^{H7}	C	D	E ^{H7}	F
CPC-06	12	6	9.9	2	12	10
CPC-10	16	10	11.9	2	16	12
CPC-12	18	12	13.9	2	18	14
CPC-16	25	16	17.9	3	25	18

■ 使用方法

通过旋转偏心圆筒, 可对公差较大的工件等进行微小的位置对准。



■ 安装方法

将弹性定位挡销插入偏心圆筒, 然后安装在安装孔内。
安装孔请参见上表进行加工。

基准台面

辅助台面

精密平口钳

夹具单元

夹持工装零部件

定位元件

装入式零件

隔振及防振

千斤顶

平台、测量仪

钻床平口钳

机工虎钳

索引