



符合RoHS

ERON® QPM

No.E-9991

INSERT NOZZLES

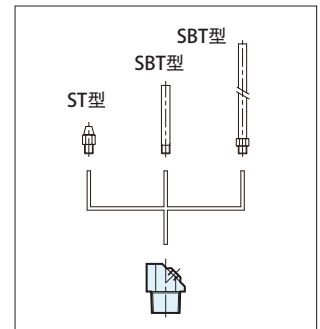
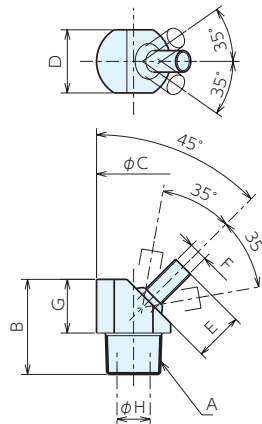
插入式喷嘴TJ型

材质 本体：乙缩醛 喷嘴及球体：SUS303

最大压力 1MPa

耐热温度 70℃

●位于锥面的喷嘴可前后左右倾斜35°，精确地喷出切削液。



喷嘴前端采用螺纹式 (F尺寸)，可安装喷头或导管。

基准台面

辅助台面

精密平口钳

夹具单元

夹持工装零部件

定位元件

装入式零件

隔振及防振

千斤顶

平台、测量仪

钻床平口钳

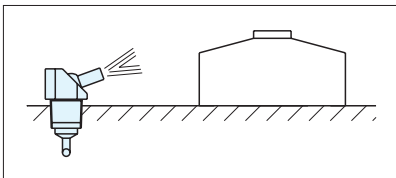
机工虎钳

索引

规格

订单号	型号	A	B	C	D	E	F	G	H	重量g
111435	TJ4B-1	R1/16	17.5	12.7	11.2	6.4	φ2.2	9.6	4	3.2
111436	TJ4B-2	R1/16	17.5	12.7	11.2	12.7	φ2.2	9.6	4	3.8
111437	TJ4B-3	R1/16	17.5	12.7	11.2	31.8	φ2.2	9.6	4	5.6
111438	TJ4B-4	R1/16	17.5	12.7	11.2	0	M4	9.6	4	3
970072	TJ1B-1	R1/8	20.8	16	12.7	0	φ2.8	11.2	6.4	5.5
970073	TJ1B-2	R1/8	20.8	16	12.7	6.4	φ2.8	11.2	6.4	6
970074	TJ1B-3	R1/8	20.8	16	12.7	12.7	φ2.8	11.2	6.4	7
970075	TJ1B-4	R1/8	20.8	16	12.7	31.8	φ2.8	11.2	6.4	7.5
990249	TJ1B-5	R1/8	20.8	16	12.7	0	M5	11.2	6.4	5.5
970076	TJ2B-1	R1/4	23.9	19.1	16	0	φ2.8	12.7	7.9	7
970077	TJ2B-2	R1/4	23.9	19.1	16	6.4	φ2.8	12.7	7.9	7.5
970078	TJ2B-3	R1/4	23.9	19.1	16	12.7	φ2.8	12.7	7.9	8
970079	TJ2B-4	R1/4	23.9	19.1	16	31.8	φ2.8	12.7	7.9	10
990250	TJ2B-5	R1/4	23.9	19.1	16	0	M5	12.7	7.9	7
970080	TJ3B-1	R3/8	28.7	22.4	19.1	0	φ5.6	16	9.4	10
970081	TJ3B-2	R3/8	28.7	22.4	19.1	12.7	φ5.6	16	9.4	13
990251	TJ3B-3	R3/8	28.7	22.4	19.1	0	M6	16	9.4	10
111434	TJ3B-4	R3/8	28.7	22.4	19.1	31.8	φ5.6	16	9.4	13.6

使用例



适用于夹具基准座的清洁。