



符合RoHS

ERON®

INSERT NOZZLES

No.E-9991

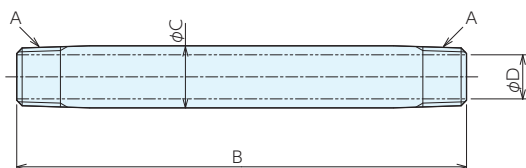
## 插入式喷嘴 长螺纹接管

材质 SUS304TP

最大压力 1.65MPa

耐热温度 100℃

●采用奥氏体不锈钢，耐腐蚀性优异。



## 规格

订单号	型号	A	B	C	D	重量g
111389	LNP3-1100	R1/8	100	10.5	7.1	37
111390	LNP3-1150	R1/8	150	10.5	7.1	57
111391	LNP3-1200	R1/8	200	10.5	7.1	78
111392	LNP3-2100	R1/4	100	13.8	9.8	65
111393	LNP3-2150	R1/4	150	13.8	9.8	98
111394	LNP3-2200	R1/4	200	13.8	9.8	132
111395	LNP3-3100	R3/8	100	17.3	13.3	65
111396	LNP3-3150	R3/8	150	17.3	13.3	99
111397	LNP3-3200	R3/8	200	17.3	13.3	144



符合RoHS

ERON®

INSERT NOZZLES

No.E-9991

## 插入式喷嘴 套节

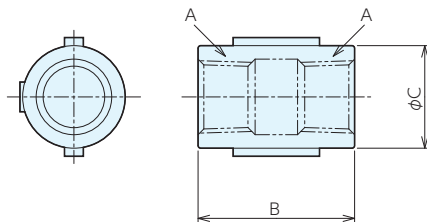
材质 SCS13

最大压力 1.65MPa

耐热温度 100℃

●采用脱蜡铸造，质量稳定。

●采用奥氏体不锈钢，耐腐蚀性优异。



## 规格

订单号	型号	A	B	C	重量g
111398	SKT3-1	Rc1/8	23	15	20
111399	SKT3-2	Rc1/4	29	19	36
111400	SKT3-3	Rc3/8	30	22	46

基准台面

辅助台面

精密平口钳

夹具单元

夹持工装零部件

定位元件

装入式零件

隔振及防振

千斤顶

平台、测量仪

钻床平口钳

机工虎钳

索引



符合RoHS

ERON®

INSERT NOZZLES

No.E-9991

## 插入式喷嘴 螺纹接管/套节套装

## ■ 规格

订单号	型号	长螺纹接管	套节	重量g
111401	NS1100S	LNP3-1100	SKT3-1	57
111402	NS1150S	LNP3-1150		77
111403	NS1200S	LNP3-1200		98
111404	NS2100S	LNP3-2100	SKT3-2	101
111405	NS2150S	LNP3-2150		134
111406	NS2200S	LNP3-2200		168
111407	NS3100S	LNP3-3100	SKT3-3	111
111408	NS3150S	LNP3-3150		145
111409	NS3200S	LNP3-3200		190

基准台面

辅助台面

精密平口钳

夹具单元

夹持工装零部件

定位元件

装入式零件

隔振及防振

千斤顶

平台、测量仪

钻床平口钳

机工虎钳

索引