

符合RoHS

尺寸追加

ERON® QPM

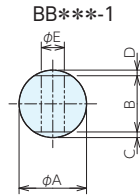
No.E-9991

INSERT NOZZLES

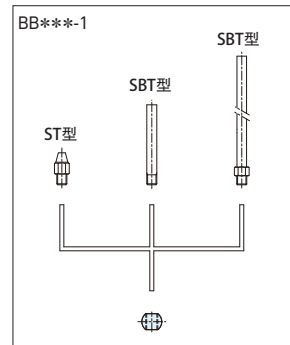
插入式喷嘴BB型

材质 黄铜 最大压力 3MPa 耐热温度 150℃

- 结构简洁、紧凑，安装方便。
- 可装入机床或夹具使用，不会与刀具或夹具发生冲突。



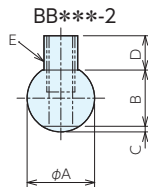
使用例



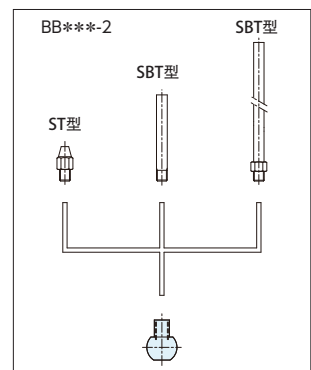
喷嘴前端采用螺纹式 (E尺寸)，可安装喷头或导管。

规格

订单号	型号	A	B	C	D	E	重量g
108266	BB101-1	10	8.6	0.7	0.7	2.8	5
108268	BB102-1	10	8.4	0.8	0.8	4.1	5
108269	BB103-1	10	8	1	1	M6	5
108270	BB111-1	11	9.8	0.6	0.6	2.8	7.5
108273	BB112-1	11	9.5	0.8	0.8	4.1	7.5
108274	BB121-1	12	10	1	1	4.1	7.5
108277	BB122-1	12	9.8	1.1	1.1	5.6	7.5
108278	BB141-1	14	12	1	1	4.1	12.5
108281	BB142-1	14	12	1	1	5.6	12.5
108282	BB151-1	15	13	1	1	4.1	15
108285	BB152-1	15	13	1	1	5.6	15
123212	BB181-1	18	15.8	1.1	1.1	4.1	26
123213	BB182-1	18	15.8	1.1	1.1	5.6	25
123214	BB221-1	22	19.4	1.3	1.3	4.1	48
123215	BB222-1	22	19.4	1.3	1.3	5.6	46



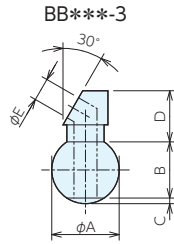
使用例



喷嘴前端采用螺纹式，可安装喷头或导管。

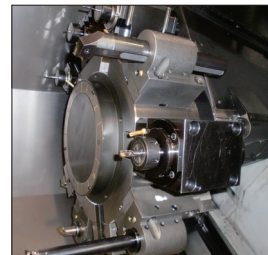
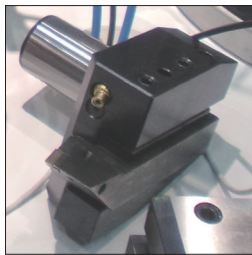
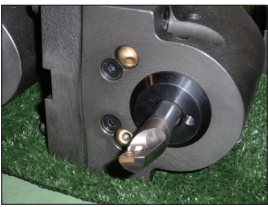
规格

订单号	型号	A	B	C	D	E (粗牙)	重量g
108271	BB111-2	11	7.8	0.9	6.1	M5	7.5
108275	BB121-2	12	9.1	0.9	6.1	M5	10
108279	BB141-2	14	10.7	1.1	7.9	M6	15
108283	BB151-2	15	12	1	7.9	M6	17.5
123216	BB181-2	18	14.9	1.1	7.9	M6	28
123217	BB221-2	22	19.1	1.3	7.9	M6	50



■规格

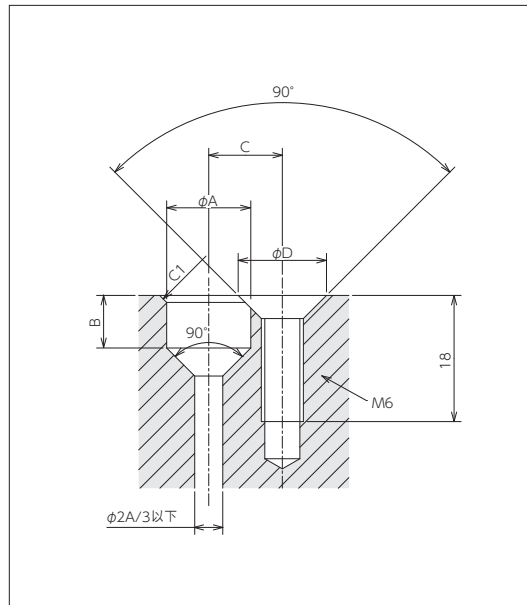
订单号	型号	A	B	C	D	E	重量g
108267	BB101-3	10	8.5	0.7	6.4	2.8	7.5
108272	BB111-3	11	9.9	1.1	9.1	4.1	10
108276	BB121-3	12	10	1	9.1	4.1	12.5
108280	BB141-3	14	12	1	9.1	4.1	15
108284	BB151-3	15	12.9	1	9.1	4.1	20
123218	BB181-3	18	16.2	1.1	9.1	4.1	29
123219	BB221-3	22	19.2	1.2	9.1	4.1	50



■安装孔推荐尺寸 BB型

型号	A ^{H9}	B	C	D
BB101-1	10 ^{+0.036} ₀	5.2	9	13
BB103-1	10 ^{+0.036} ₀	5.2	9	13
BB102-1	10 ^{+0.036} ₀	5.2	9	13
BB111-1	11 ^{+0.043} ₀	5.7	9.5	13
BB112-1	11 ^{+0.043} ₀	5.7	9.5	13
BB121-1	12 ^{+0.043} ₀	6.3	10	13
BB122-1	12 ^{+0.043} ₀	6.3	10	13
BB141-1	14 ^{+0.043} ₀	7	11	13
BB142-1	14 ^{+0.043} ₀	7	11	13
BB151-1	15 ^{+0.043} ₀	7.5	11.5	13
BB152-1	15 ^{+0.043} ₀	7.5	11.5	13
BB181-1	18 ^{+0.043} ₀	9	13	13
BB182-1	18 ^{+0.043} ₀	9	13	13
BB221-1	22 ^{+0.052} ₀	11	15	13
BB222-1	22 ^{+0.052} ₀	11	15	13
BB111-2	11 ^{+0.043} ₀	5.7	9.5	13
BB121-2	12 ^{+0.043} ₀	6.3	10	13
BB141-2	14 ^{+0.043} ₀	7	11	13
BB151-2	15 ^{+0.043} ₀	7.5	11.5	13
BB181-2	18 ^{+0.043} ₀	9	13	13
BB221-2	22 ^{+0.052} ₀	11	15	13
BB101-3	10 ^{+0.036} ₀	5.2	9	13
BB111-3	11 ^{+0.043} ₀	5.7	9.5	13
BB121-3	12 ^{+0.043} ₀	6.3	10	13
BB141-3	14 ^{+0.043} ₀	7	11	13
BB151-3	15 ^{+0.043} ₀	7.5	11.5	13
BB181-3	18 ^{+0.043} ₀	9	13	13
BB221-3	22 ^{+0.052} ₀	11	15	13

安装孔推荐尺寸图



基准台面

辅助台面

精密平口钳

夹具单元

夹持工装零部件

定位元件

装入式零件

隔振及防振

千斤顶

平台、测量仪

钻床平口钳

机工虎钳

索引