

符合RoHS

ERON®

TOMMY NUTS

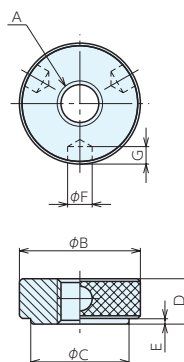
No.E-9978

滚花锁紧螺母

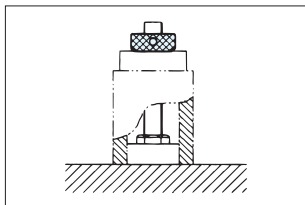
材质 SUM22

热处理 淬火HRC35~40

表面处理 发黑处理



使用例



规格

订单号	型号	A (粗牙)	B	C	D	E	F	G	重量g
938410	KLN06	M 6×1.0	20	13	7	1.5	3.2	4.5	10
938411	KLN08	M 8×1.25	22	16	8	1.5	3.2	5	20
938412	KLN10	M10×1.5	25	19	10	1.5	5.2	5	30
938413	KLN12	M12×1.75	32	26	12	1.5	6.2	7	46
938414	KLN16	M16×2	38	32	15	1.5	6.2	7	88
938415	KLN20	M20×2.5	45	38	18	1.5	8.2	7.5	149
938416	KLN24	M24×3	50	45	24	1.5	8.2	7.5	254

基准台面

辅助台面

精密平口钳

夹具单元

夹持工装零部件

定位元件

装入式零件

隔振及防振

千斤顶

平台、测量仪

钻床平口钳

机工虎钳

索引