



符合RoHS

ERON®

LOCATING BUTTONS

No.E-9956

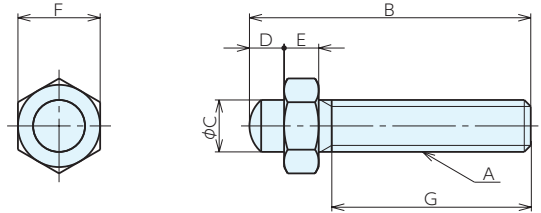
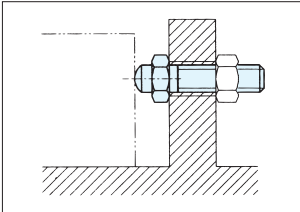
## 定位螺钉

材质 SUM22

热处理 淬火HRC50~60

表面处理 发黑处理

## 使用例



## 规格

订单号	型号	A (粗牙)	B	C	D	E	F	G	重量g
938617	LOS05	M 5×0.8	25	5	3	3	8	16	10
938618	LOS06	M 6×1.0	30	6	5	4	10	17	12
938619	LOS08	M 8×1.25	40	8	5	5	13	32	15
938620	LOS10	M10×1.5	50	10	6	6	17	35	37
938621	LOS12	M12×1.75	65	12	8	8	19	46	60
938622	LOS16	M16×2	70	16	10	10	24	52	125

基准台面

辅助台面

精密平口钳

夹具单元

夹持工装零部件

定位元件

装入式零件

隔振及防振

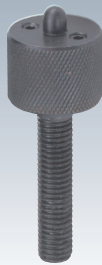
千斤顶

平台、测量仪

钻床平口钳

机工虎钳

索引



符合RoHS

ERON®

TORQUE SUPPORT SCREWS

No.E-9957

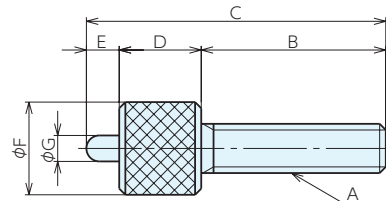
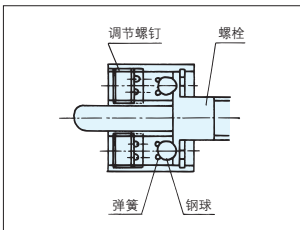
## 扭力支撑螺钉

材质 SUM22

表面处理 发黑处理

● 推力最大可调整至250N。

## 使用例



## 规格

订单号	型号	A (粗牙)	B	C	D	E	F	G	重量g
938613	TSS06	M 6×1.0	45	73	20	8	25	6	75
938614	TSS10	M10×1.5	45	73	20	8	25	6	90
938615	TSS12	M12×1.75	45	73	20	8	25	6	105
938616	TSS16	M16×2	45	73	20	8	25	6	130