

符合RoHS

ERON® AMF®

PNEUMATIC HOLD DOWN TOGGLE CLAMPS 6820M

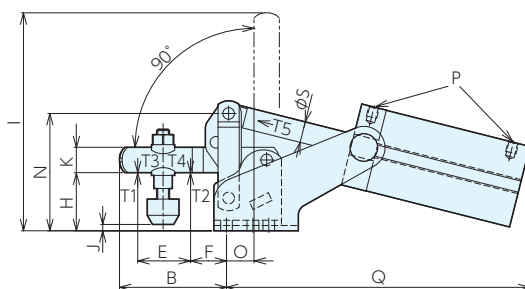
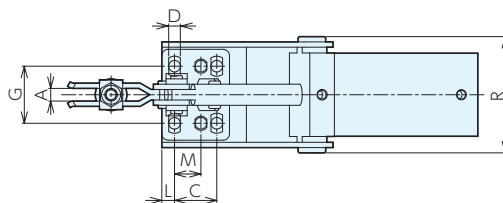
No.E-9944

肘节式压紧夹具6820M (气动式)

材质 SS400

表面处理 镀锌

●带双动式气动缸。



■ 尺寸表

型号	A	B	C	D	E	F	G	H	I	J
6820M-1	5	39	16	4.5	18	12	24	22	84	-1.5~ 4.5
6820M-2	6	51.5	20	5.5	25	17	27	26	102	-1 ~ 7
6820M-3	8	79	20	7.5	36	26.5	32	36	149	5.5~14
6820M-4	10	101	32	8.6	48	35.5	45	46	186	-3 ~25.5

型号	K	L	M	N	O	P	Q	R	S
6820M-1	10	6	-	45.5	12	M5×0.8 (粗牙)	136	50	6
6820M-2	12	6	12.5	55	13	M5×0.8 (粗牙)	144	54.5	10
6820M-3	18	7.5	-	74.5	16	G1/8	176	62.5	12
6820M-4	20	13	-	90	22	G1/8	201	77.5	16

■ 规格

订单号	型号	提升力kN		夹紧力kN		推力kN	螺栓直径×螺距×长度 (粗牙)	气缸行程	全长×全高	重量kg
		T1	T2	T3	T4	T5				
109475	6820M-1	0.8	1.1	0.2	0.3	0.1	M5×0.8 ×30	25	175×46	0.34
109476	6820M-2	1.0	1.2	0.7	1.0	0.3	M6×1.0 ×35	40	196×55	0.60
109477	6820M-3	1.0	2.5	0.65	1.1	0.5	M8×1.25×45	50	255×75	1.03
109478	6820M-4	2.0	3.0	1.5	2.2	0.75	M8×1.25×65	55	302×90	1.72

※力为空气压力0.6MPa时的值。

基准台面

辅助台面

精密平口钳

夹具单元

夹持工装零部件

定位元件

装入式零件

隔振及防振

千斤顶

平台、测量仪

钻床平口钳

机工虎钳

索引