



符合RoHS

ERON®

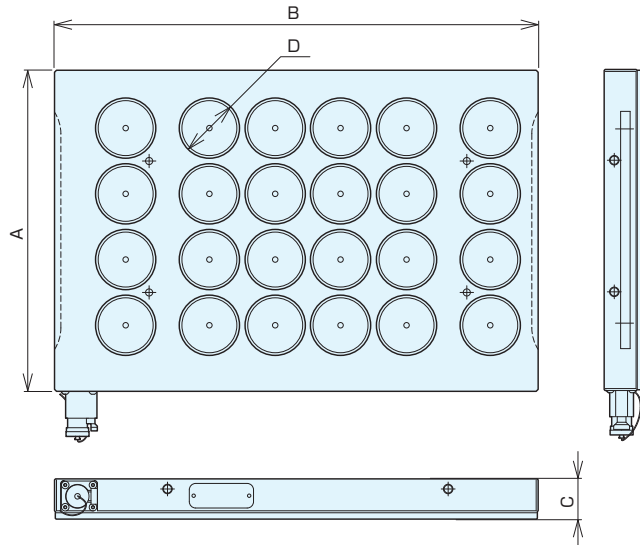
MAGNETIC CHUCKS

PAT. No.E-9939

电磁吸盘

附件 控制器

※可根据客户的规格，在追加区域增加沉孔及销孔。



基准台面

辅助台面

精密平口钳

夹具单元

夹持工装零部件

定位元件

装入式零件

隔振及防振

千斤顶

平台、测量仪

钻床平口钳

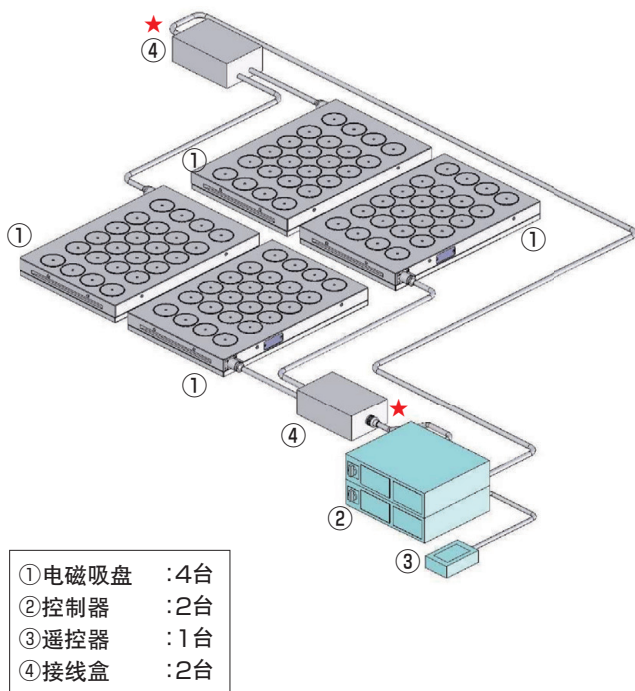
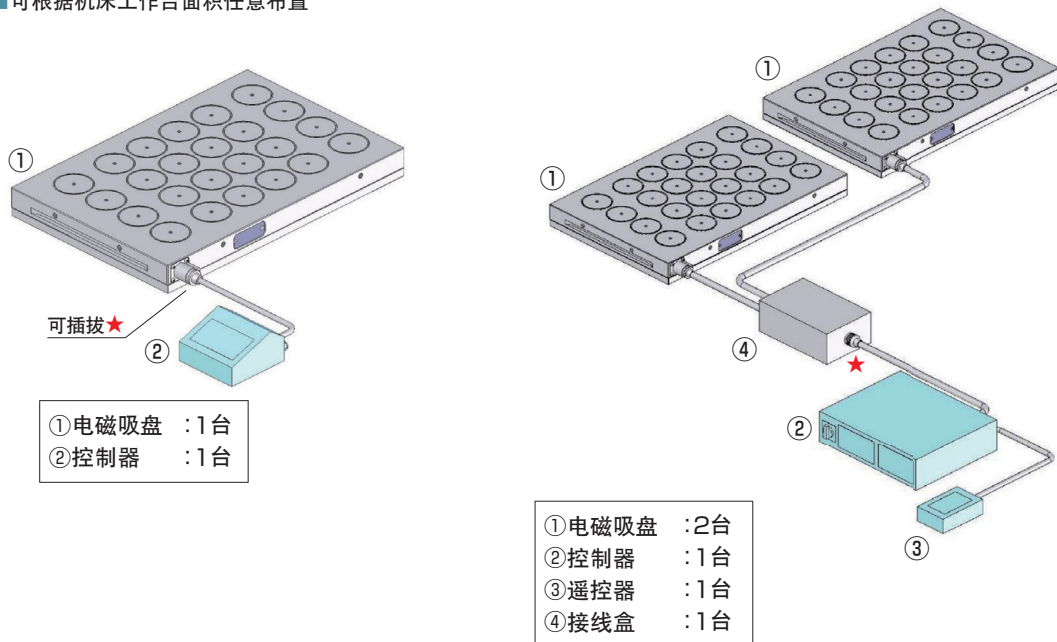
机工虎钳

索引

规格

订单号	型号	尺寸A×B×C	磁极尺寸 D	磁极数	吸附力(1个磁极) (N)	吸附力(整个面) (KN)	附带控制器	重量 kg
107666	MTB304HD70S	320×425×51	φ 70	12	6150	73	ST120F	50
107667	MTB306HD70S	320×610×51		18		110	ST120F	70
107668	MTB308HD70S	320×800×51		24		147	ST120F	92
107669	MTB310HD70S	320×965×51		30		184	ST120F	112
107670	MTB404HD70S	405×425×51		16		98	ST120F	62
107671	MTB406HD70S	405×610×51		24		147	ST120F	90
107672	MTB408HD70S	405×800×51		32		196	ST120F	118
107673	MTB410HD70S	405×965×51		40		246	ST200F	142
107674	MTB504HD70S	485×425×51		20		123	ST120F	75
107675	MTB506HD70S	485×610×51		30		184	ST120F	107
107676	MTB508HD70S	485×800×51		40		246	ST200F	140
107677	MTB510HD70S	485×965×51		50		307	ST200F	169
107678	MTB606HD70S	570×610×51		36		221	ST200F	127
107679	MTB608HD70S	570×800×51		48		295	ST200F	165

■ 可根据机床工作台面积任意布置



基准台面

辅助台面

精密平口钳

夹具单元

夹持工装零部件

定位元件

装入式零件

隔振及防振

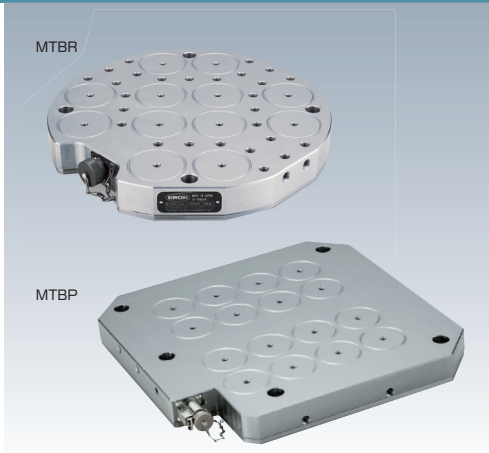
千斤顶

平台、测量仪

钻床平口钳

机工虎钳

索引



符合RoHS 尺寸追加

ERON®

PAT. No.9939

MAGNETIC CHUCKS

电磁吸盘

材质 本体: SS材

附件 控制器1台

基准台面
辅助台面
精密平口钳

夹具单元

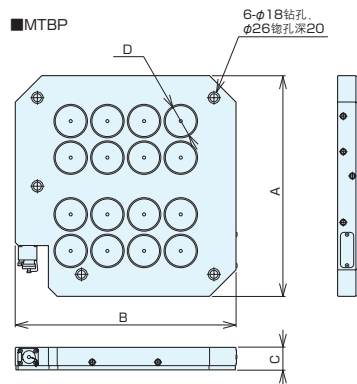
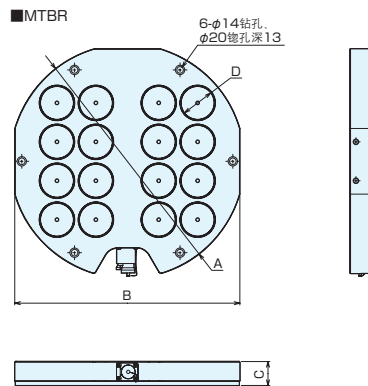
夹持工装零部件
定位元件
装入式零件
隔振及防振
千斤顶

平台、测量仪

钻床平口钳

机工虎钳

索引



■ MTBR规格

订单号	型号	尺寸A×B×C	磁极尺寸D	磁极数	吸附力(1个磁极) (N)	吸附力(整个面) (KN)	附带控制器	重量 kg
120146	MTBR500HD70S	φ 500×480×51	φ 70	16	6150	98	ST120F	71
120147	MTBR630HD70S	φ 630×620×51	φ 70	32	6150	196	ST120F	114

■ MTBP规格

订单号	型号	尺寸A×B×C	磁极尺寸D	磁极数	吸附力(1个磁极) (N)	吸附力(整个面) (KN)	附带控制器	重量 kg
114997	MTBP500HD70S	500×500×51	φ 70	16	6150	98	ST120F	88
114998	MTBP630HD70S	630×630×51	φ 70	30	6150	184	ST120F	144