



P2100N



P2100N-C



P2100N-W

基准台面

辅助台面

精密平口钳

夹具单元

夹持工装零部件

定位元件

装入式零件

隔振及防振

千斤顶

平台、测量仪

钻床平口钳

机工虎钳

索引

尺寸追加

ERON® AMF®

POLIANGOLAR

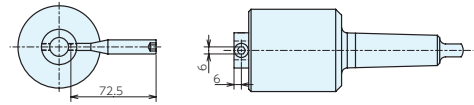
PAT.P No.E-9929

普力安POLIANGOLAR(方孔加工刀具)

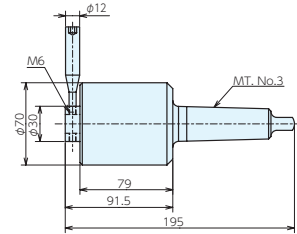
加工材质 普通钢铁、不锈钢、黄铜、铝

使用条件
 四角对边5mm以下: 转速1100rpm、进给量0.03mm/rev
 四角对边6~10mm: 转速900rpm、进给量0.01mm/rev
 六角对边5mm以下: 转速1500~1100rpm、进给量0.03~0.05mm/rev
 六角对边6~10mm: 转速1300~900rpm、进给量0.01~0.04mm/rev

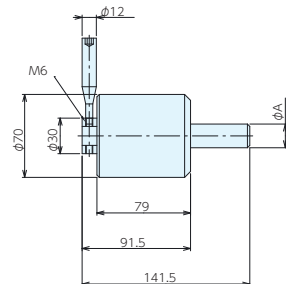
- 可在钻床、车床、铣床上方便地进行方孔加工。
- 适用于小批量方孔加工。
- 改变刀具形状后, 可进行四角、六角、八角、十二角等孔的加工。
- 若安装在莫氏锥度刀柄上, 也可用于加工中心。



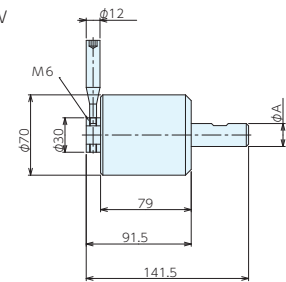
P2100N



P2100N-C



P2100N-W

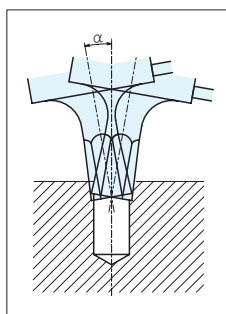


■ 规格

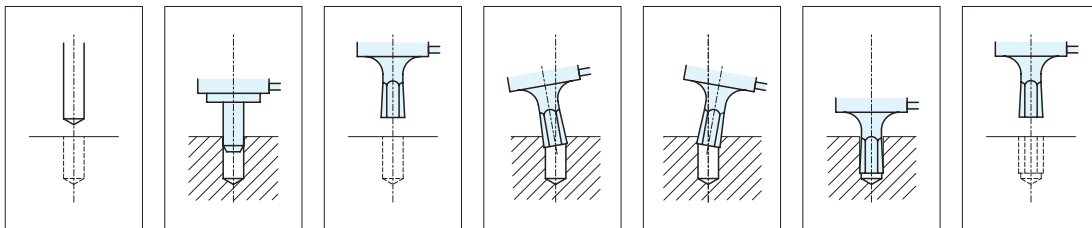
订单号	型号	刀柄	A	重量kg
973550	P2100N	莫氏锥柄	MT.No.3	2
125612	P2100N-20C	圆柱柄	20	2
125613	P2100N-25C	圆柱柄	25	2
125614	P2100N-25.4C	圆柱柄	25.4	2
125615	P2100N-32C	圆柱柄	32	2
125616	P2100N-40C	圆柱柄	40	2
125617	P2100N-20W	WELDON柄	20	2
125618	P2100N-25W	WELDON柄	25	2
125619	P2100N-32W	WELDON柄	32	2

■ 机构说明

- 将六角形刀具相对于机床旋转中心以微小倾角(α)安装。与钻床一样，在工件静止的状态下旋转机床，刀具将作圆锥形运动。若在此状态下安装止转杆，强制停止圆锥形旋转运动，刀具会在刀尖部发生微小振动。在该振动及进给的共同作用下，刀尖就会像连续剪切机那样，沿周边呈台阶状切除材料。



■ 加工步骤



将底孔深度加工为方孔深度+3mm左右。

使用定心刀具，将刀具与工件的位置对准。

安装刀具和限位器。

加工时，刀尖会因上部偏心而发生振动。

可加工的最大深度与刀具长度相同。

产生切屑后，可用底孔钻头清除。

基准台面

辅助台面

精密平口钳

夹具单元

夹持工装零部件

定位元件

装入式零件

隔振及防振

千斤顶

平台、测量仪

钻床平口钳

机工虎钳

索引

尺寸追加

ERON® AMF®

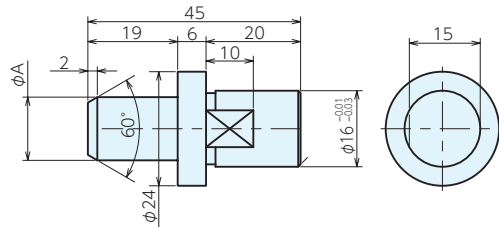
PAT.P No.E-9929

POLIANGOLAR

普力安POLIANGOLAR(方孔加工刀具)

普力安POLIANGOLAR定心刀具

材质 S45C



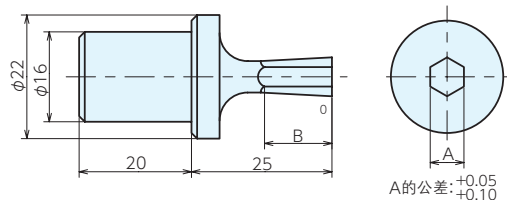
规格

订单号	型号	A ₀	重量g
976281	P-2100N- 3CT	3.05 ^{-0.02}	60
976282	P-2100N- 4CT	4.1 ^{-0.03}	60
976283	P-2100N- 5CT	5.1 ^{-0.03}	60
976284	P-2100N- 6CT	6.2 ^{-0.03}	65
976285	P-2100N- 8CT	8.2 ^{-0.03}	65
976286	P-2100N-10CT	10.3 ^{-0.03}	70

尺寸追加

普力安POLIANGOLAR六角刀具

材质 HSS



规格

订单号	型号	A	B	底孔加工尺寸	重量g
125640	P-2100N-1.5	1.5	2.8	φ 1.6 ^{±0.03}	50
125641	P-2100N-2	2	2.8	φ 2.1 ^{±0.03}	50
125642	P-2100N-2.5	2.5	4.3	φ 2.6 ^{±0.03}	50
973551	P-2100N- 3	3	6	φ 3.1 ^{±0.06}	50
973552	P-2100N- 4	4	8	φ 4.2 ^{±0.05}	50
973553	P-2100N- 5	5	10	φ 5.2 ^{±0.05}	55
973554	P-2100N- 6	6	12	φ 6.3 ^{±0.05}	55
973555	P-2100N- 8	8	16	φ 8.3 ^{±0.05}	60
973556	P-2100N-10	10	22	φ10.4 ^{±0.05}	60
990274	P-2100N-12	12	22	φ12.4 ^{±0.05}	65
990275	P-2100N-13	13	22	φ13.4 ^{±0.05}	65
990276	P-2100N-14	14	22	φ14.5 ^{±0.05}	70
990277	P-2100N-16	16	22	φ16.5 ^{±0.05}	75
990278	P-2100N-17	17	22	φ17.6 ^{±0.05}	80
113580	P-2100N-18	18	22	φ18.8 ^{±0.05}	85
990279	P-2100N-19	19	22	φ19.8 ^{±0.05}	80
113581	P-2100N-21	21	22	φ21.9 ^{±0.05}	95
113767	P-2100N-22	22	22	φ23.0 ^{±0.05}	97
113582	P-2100N-24	24	22	φ25.0 ^{±0.05}	100

基准台面

辅助台面

精密平口钳

夹具单元

夹持工装零部件

定位元件

装入式零件

隔振及防振

千斤顶

平台、测量仪

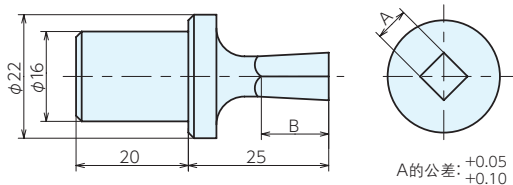
钻床平口钳

机工虎钳

索引

普力安POLIANGOLAR四角刀具

材 质 HSS



规格

订单号	型号	A	B	底孔加工尺寸	重量g
976275	P-2100N-S 3	3	6	$\phi 3.2^{+0.06}$	50
976276	P-2100N-S 4	4	8	$\phi 4.5^{+0.05}$	50
976277	P-2100N-S 5	5	10	$\phi 5.5^{+0.05}$	55
976278	P-2100N-S 6	6	12	$\phi 6.8^{+0.05}$	55
976279	P-2100N-S 8	8	16	$\phi 9.0^{+0.05}$	60
976280	P-2100N-S10	10	22	$\phi 11.6^{+0.05}$	60

※刀具定制:

八角、十二角等形状以及2mm~22mm尺寸的刀具可另制。请垂询本公司。

基准台面

辅助台面

精密平口钳

夹具单元

夹持工装零部件

定位元件

装入式零件

隔振及防振

千斤顶

平台、测量仪

钻床平口钳

机工虎钳

索引