

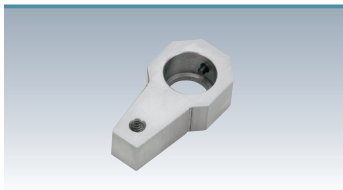
符合RoHS

ERON®

NUT RANNER CLAMPS TYPE S

PAT.P No.E-9916

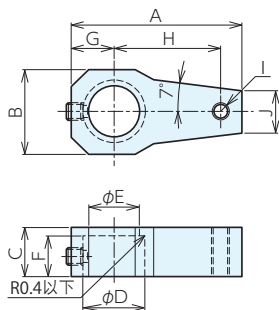
## 拧螺母机S型用标准夹杆



材质 S45C

热处理 淬火HRC26

- 拧螺母机S型用夹杆。
- 购买后即可使用。
- 带定位用内六角固定螺钉（圆柱端）



### 规格

订单号	型号	适用机型	H 夹紧距离	A	B	C±0.1	D <sup>H8</sup>	E	F±0.1	G	I (粗牙)	J	重量 kg
980871	NRCS-03C	NRCS-03R·L	40	70	37	19	25	21	15	20	M 8×1.25	16	0.2
973818	NRCS-06C	NRCS-06R·L	50	80	40	23	29	24	19	20	M10×1.5	20	0.3
973819	NRCS-10C	NRCS-10R·L	60	93	46	25	35	29	21	23	M10×1.5	25	0.4

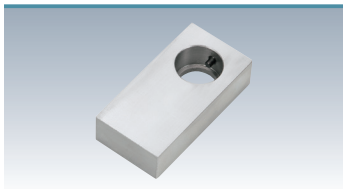
符合RoHS

ERON®

NUT RANNER CLAMPS TYPE S

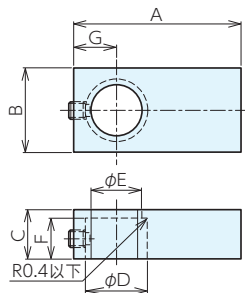
PAT.P No.E-9916

## 拧螺母机S型用坯料夹杆



材质 S45C

- 拧螺母机S型用夹杆。
- 用户可进行追加加工的坯料型。
- 带定位用内六角固定螺钉（圆柱端）



### 规格

订单号	型号	适用机型	A	B	C±0.1	D <sup>H8</sup>	E	F±0.1	G	重量 kg
980874	NRCS-03CS	NRCS-03R·L	80	40	19	25	21	15	20	0.4
973820	NRCS-06CS	NRCS-06R·L	100	40	23	29	24	19	20	0.6
973821	NRCS-10CS	NRCS-10R·L	115	46	25	35	29	21	23	0.9

基准台面

辅助台面

精密平口钳

夹具单元

夹持工装零部件

定位元件

装入式零件

隔振及防振

千斤顶

平台、测量仪

钻床平口钳

机工虎钳

索引