



CBF

CBS

CBJ

符合RoHS



REST PADS

No.E-9783

夹垫

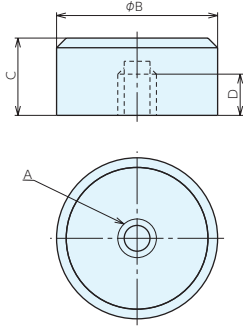
材质 CBF: SNCM220 CBS: 黄铜 CBJ: DELRIN*

热处理 CBF: 淬火HRC60~62

表面处理 CBF: 发黑处理

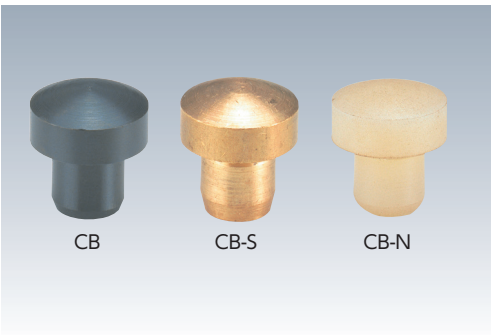
※DELRIN (聚甲醛树脂) 为杜邦公司的注册商标。

- 请安装在夹杆等的顶端，用作工件的垫块。
- CBS (黄铜)、CBJ (树脂) 型适用于软材质工件及精加工品。



规格

通用尺寸				CBF(SNCM220)			CBS (黄铜)			CBJ (树脂)		
A (粗牙)	B	C	D	订单号	型号	重量g	订单号	型号	重量g	订单号	型号	重量g
M5×0.8	10	10	5	951132	CBF05-1010	5	951142	CBS05-1010	1	951147	CBJ05-1010	1
M5×0.8	10	12	6.4	951133	CBF05-1012	6	-	-	-	951148	CBJ05-1012	1
M5×0.8	12	10	5	951134	CBF05-1210	8	951143	CBS05-1210	2	951149	CBJ05-1210	2
M5×0.8	12	12	6.4	951135	CBF05-1212	10	-	-	-	951150	CBJ05-1212	2
M6×1.0	16	10	5	951136	CBF06-1610	15	951144	CBS06-1610	3	951151	CBJ06-1610	3
M6×1.0	16	12	6.4	951137	CBF06-1612	18	-	-	-	951152	CBJ06-1612	3
M6×1.0	20	10	5	951138	CBF06-2010	23	951145	CBS06-2010	4	951153	CBJ06-2010	4
M6×1.0	20	12	6.4	951139	CBF06-2012	28	-	-	-	951154	CBJ06-2012	5
M6×1.0	25	10	5	951140	CBF06-2510	37	951146	CBS06-2510	7	951155	CBJ06-2510	7
M6×1.0	25	12	6.4	951141	CBF06-2512	44	-	-	-	951156	CBJ06-2512	8



CB

CB-S

CB-N

符合RoHS



CLAMP BUTTONS

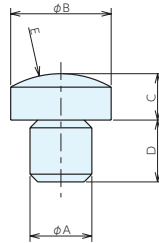
No.E-9980

压板接触头

材质 CB: SUM22 CB-S: 黄铜 CB-N: 尼龙

热处理 CB: 淬火HRC45~50

表面处理 CB: 发黑处理



类型	A的允许偏差
CB	+0.025 +0.015
CB-S	+0.050 +0.025
CB-N	+0.100 +0.050

规格

A	B	C	D	E	CB (SUM22)			CB-S(黄铜)			CB-N(尼龙)		
					订单号	型号	重量g	订单号	型号	重量g	订单号	型号	重量g
6	10	6	6	R10	938396	CB6	5	938398	CB6S	5	938400	CB6N	4
8	13	6	8	R13	938397	CB8	10	938399	CB8S	10	938401	CB8N	6

基准台面

辅助台面

精密平口钳

夹具单元

夹持工装零部件

定位元件

装入式零件

隔振及防振

千斤顶

平台、测量仪

钻床平口钳

机工虎钳

索引