

PFR型

PFD型

符合RoHS

ERON®

No.E-9763

LOCATING PINS

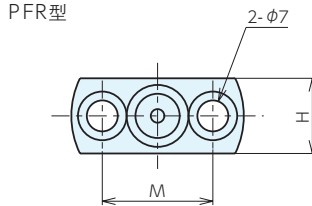
带法兰定位销

材质 SCM440

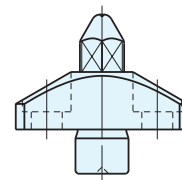
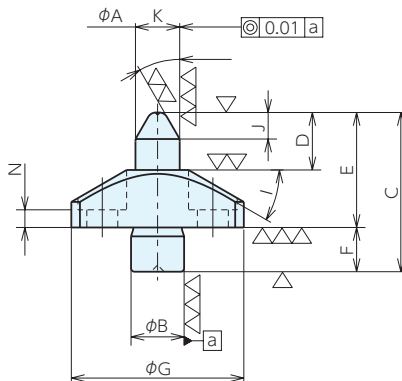
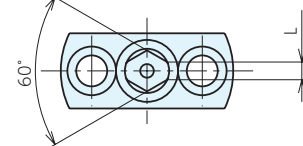
热处理 淬火HRC50±5

表面处理 发黑处理

- 带法兰，可从顶面用螺钉固定。
- 顶端为半圆状，设置工件时不易擦伤。
- A尺寸以0.1mm为单位，A尺寸允许偏差可用h6、m6、p6进行特殊对应。

 $\sqrt{\text{R}} \left[\nabla, \nabla\nabla, \nabla\nabla\nabla \right]$
PFR型


PFD型



尺寸表

型号	A ^{h6}	B ^{h5}	C	D	E	F	G	H	I	J	K	L	M	N
PF(R,D)0612-22M	6	12	32	9	22	10	39	17	30°	2.5	30°	2.5	25	4
PF(R,D)0612-27M	6	12	37	9	27	10	39	17	30°	2.5	30°	2.5	25	4
PF(R,D)0812-24M	8	12	34	11	24	10	39	17	30°	4.5	30°	3.2	25	4
PF(R,D)0812-29M	8	12	39	11	29	10	39	17	30°	4.5	30°	3.2	25	4
PF(R,D)1012-26M	10	12	36	13	26	10	39	17	30°	6	30°	4.0	25	4
PF(R,D)1012-31M	10	12	41	13	31	10	39	17	30°	6	30°	4.0	25	4
PF(R,D)1212-27M	12	12	37	14	27	10	39	17	30°	7	30°	4.5	25	4
PF(R,D)1212-32M	12	12	42	14	32	10	39	17	30°	7	30°	4.5	25	4

规格

PFR(圆销)			PFD(菱形销)		
订单号	型号	重量g	订单号	型号	重量g
957188	PFR0612-22M	47	957196	PFD0612-22M	47
957189	PFR0612-27M	64	957197	PFD0612-27M	64
957190	PFR0812-24M	48	957198	PFD0812-24M	47
957191	PFR0812-29M	64	957199	PFD0812-29M	63
957192	PFR1012-26M	51	957200	PFD1012-26M	50
957193	PFR1012-31M	67	957201	PFD1012-31M	66
957194	PFR1212-27M	55	957202	PFD1212-27M	53
957195	PFR1212-32M	70	957203	PFD1212-32M	70

基准台面

辅助台面

精密平口钳

夹具单元

夹持工装零部件

定位元件

装入式零件

隔振及防振

千斤顶

平台、测量仪

钻床平口钳

机工虎钳

索引

■特殊尺寸

- 对应机型、对应尺寸及允许偏差：请参见下表。
- 订购及咨询型号（产品编号）：请用以下型号指定。
 型号=(标准产品型号)-(A尺寸)+(允许偏差的大写符号)
 【例】用12.5^{m6}指定PFR1212-27M的A尺寸时
 型号=PFR1212-27M-12.5M

■特殊产品

通用尺寸		PFR(圆销)	PFD(菱形销)
A尺寸	A尺寸的允许偏差	标准产品型号	标准产品型号
φ5.0~φ5.9 (单位: 0.1)	h6、m6、p6的其中之一	PFR0612-22M	PFD0612-22M
		PFR0612-27M	PFD0612-27M
φ6.0~φ7.9 (单位: 0.1)	h6、m6、p6的其中之一	PFR0812-24M	PFD0812-24M
		PFR0812-29M	PFD0812-29M
φ8.0~φ9.9 (单位: 0.1)	h6、m6、p6的其中之一	PFR1012-26M	PFD1012-26M
		PFR1012-31M	PFD1012-31M
φ10.0~φ13.6 (单位: 0.1)	h6、m6、p6的其中之一	PFR1212-27M	PFD1212-27M
		PFR1212-32M	PFD1212-32M

基准台面

辅助台面

精密平口钳

夹具单元

夹持工装零部件

定位元件

装入式零件

隔振及防振

千斤顶

平台、测量仪

钻床平口钳

机工虎钳

索引