

符合RoHS

ERON®

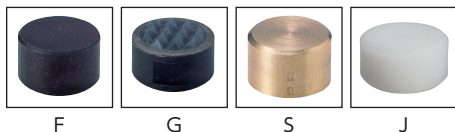
No.E-9760

CLAMPS WITH PADS

带底垫夹杆

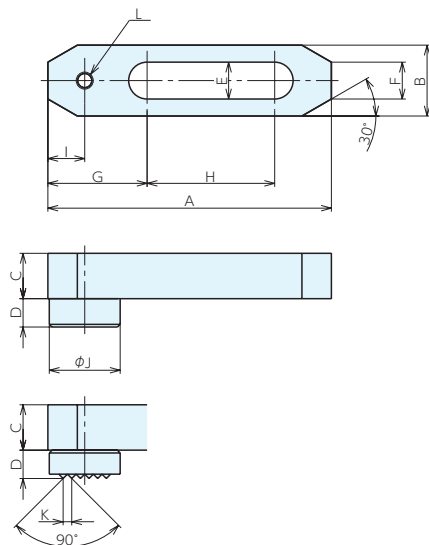
●齿状型适用于黑皮工件；黄铜或树脂型适用于软材质、精加工工件。

■底垫类型



类型	材质	热处理	表面处理
夹具	S45C	淬火(HRC30±5)	发黑处理
底垫: -F	SNM220	淬火(HRC59±1)	发黑处理
底垫: -G 本体	SCM440	淬火	发黑处理
底垫: -G顶端部	硬质合金	—	发黑处理
底垫: -S	黄铜	—	—
底垫: -J	聚甲醛树脂*	—	—

*DELIRIN (聚甲醛树脂) 为杜邦公司的注册商标。



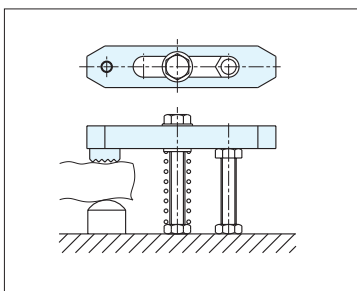
■通用尺寸

型号	适用螺栓	A	B	C	D	E	F	G	H	I	J	K	L (粗牙)
PCL12065	M12	65	25	12	10	13	13	25	20	8	16	3	M6×1.0
PCL12100	M12	100	25	16	10	13	13	35	45	13	25	3	M6×1.0
PCL12150	M12	150	25	22	10	13	13	40	90	13	25	3	M6×1.0
PCL16065	M16	65	32	16	10	18	17	30	10	10.5	20	3	M6×1.0
PCL16100	M16	100	32	22	10	18	17	40	35	13	25	3	M6×1.0
PCL16150	M16	150	32	22	10	18	17	40	85	13	25	3	M6×1.0

■规格

PCL-F (钢制平面型)			PCL-G (齿状型)			PCL-S (黄铜型)			PCL-J (树脂型)		
订单号	型号	重量kg	订单号	型号	重量kg	订单号	型号	重量kg	订单号	型号	重量kg
950740	PCL12065F	0.12	950746	PCL12065G	0.12	950752	PCL12065S	0.12	950758	PCL12065J	0.12
950741	PCL12100F	0.20	950747	PCL12100G	0.20	950753	PCL12100S	0.18	950759	PCL12100J	0.18
950742	PCL12150F	0.29	950748	PCL12150G	0.29	950754	PCL12150S	0.27	950760	PCL12150J	0.27
950743	PCL16065F	0.20	950749	PCL16065G	0.20	950755	PCL16065S	0.19	950761	PCL16065J	0.19
950744	PCL16100F	0.29	950750	PCL16100G	0.29	950756	PCL16100S	0.27	950762	PCL16100J	0.27
950745	PCL16150F	0.45	950751	PCL16150G	0.45	950757	PCL16150S	0.43	950763	PCL16150J	0.43

使用例



基准台面

辅助台面

精密平口钳

夹具单元

夹持工装零部件

定位元件

装入式零件

隔振及防振

千斤顶

平台、测量仪

钻床平口钳

机工虎钳

索引