



符合RoHS

ERON® AMF

PNEUMATIC HOLD DOWN TOGGLE CLAMPS 6820K

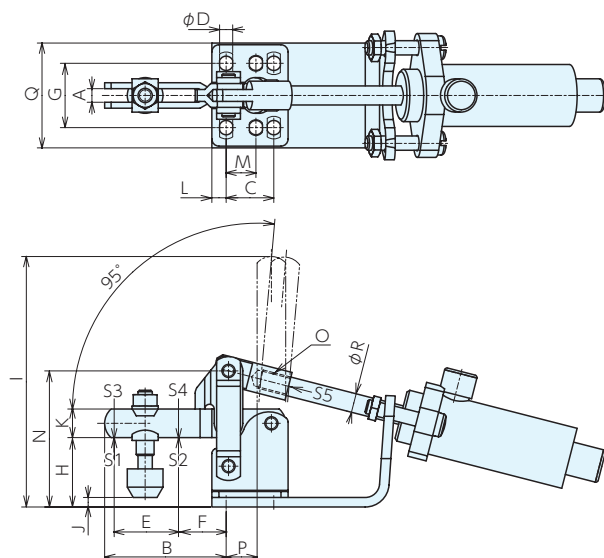
No.E-9749

肘节式压紧夹具6820K (气动式)

材质 SS400

表面处理 镀锌

●采用双动式塑料制气动缸进行动作。



■ 尺寸表

型号	A	B	C	D	E	F	G	H	I	J	K	L
6820K-0	4	31	13.5	4.5	16	10	23	20	70	-1~6	8	5.0
6820K-1	5	38	16.0	4.5	19	14	24	23	85	0~5	10	6.0
6820K-2	6	51	20.0	5.4	27	20	27	27	105	1~8	12	6.0
6820K-3	8	80	20.0	7.1	38	27	32	40	155	8~17	18	7.5
型号	M	N	O		P	Q	R	连接部适用导管				
6820K-0	-	40	M 4×0.7 (粗牙)		10	33	4	FESTO制	PU-3	(内径φ3、外径φ4.3)		
6820K-1	-	45	M 6×1.0 (粗牙)		12	34	6	FESTO制	PU-4	(内径φ4、外径φ6.2)		
6820K-2	12.5	56	M 8×1.25 (粗牙)		13	44	8	FESTO制	PU-4	(内径φ4、外径φ6.2)		
6820K-3	-	76	M10×1.25 (细牙)		16	50	10	FESTO制	PU-4	(内径φ4、外径φ6.2)		

■ 规格

订单号	型号	提升力kN		夹紧力kN		推力kN	螺栓直径×螺距×长度 (粗牙)	气缸行程	全长×全高	重量kg
		S1	S2	S3	S4	S5				
992362	6820K-0	0.5	0.7	0.07	0.09	0.04	M4×0.7 ×25	40	165×45	0.25
992363	6820K-1	0.8	1.1	0.13	0.18	0.06	M5×0.8 ×30	40	186×50	0.4
992364	6820K-2	1.0	1.2	0.35	0.50	0.17	M6×1.0 ×35	40	220×64	0.6
992365	6820K-3	1.4	2.5	0.55	1.00	0.30	M8×1.25×45	50	290×84	0.8

※力为空气压力0.6MPa时的值。

基准台面

辅助台面

精密平口钳

夹具单元

夹持工装零部件

定位元件

装入式零件

隔振及防振

千斤顶

平台、测量仪

钻床平口钳

机工虎钳

索引