

符合RoHS

ERON® AMF

BLOCK CLAMPING UNITS 7110N

PAT.P No.E-9700N

## 夹具单元7110N

材质 S45C

热处理 淬火

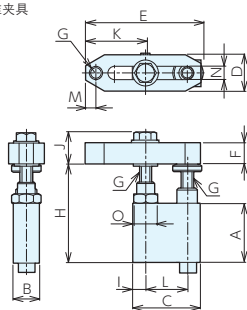
表面处理 发黑处理

## 规格

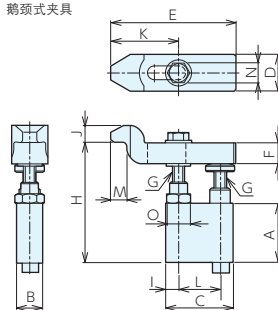
种类	形状	订单号	型号	螺纹规格	夹紧距离	夹紧行程	最大操作扭矩 N·m	最大夹紧力 kN	重量 kg
标准夹具		904433	7110N-12-1	M12	27.5-57.5	80-110	50	15	1.1
		904434	7110N-16-1	M16	36 -77	90-126	140	30	2.2
鹅颈式夹具		904435	7110N-12-2	M12	40.5-65.5	100.6-130.6	50	15	0.9
		904436	7110N-16-2	M16	52 -84	115.6-173.6	140	30	1.6

## 外形尺寸

标准夹具



鹅颈式夹具



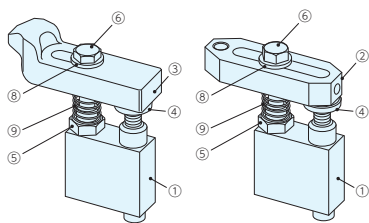
## 标准夹具

型号	A	B	C	D	E	F	G (粗牙)	H	I	J	K	L	M	N	O
7110N-12-1	57	25	65	30	110	20	M12×1.75	80-110	12.5	30	27.5-57.5	40	10	19	24
7110N-16-1	60	30	78	40	142	30	M16×2	90-126	14	42	36 -77	50	13	24	32

## 鹅颈式夹具

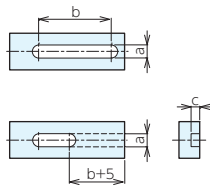
型号	A	B	C	D	E	F	G (粗牙)	H	I	J	K	L	M	N	O
7110N-12-2	57	25	65	36	120	20	M12×1.75	100.6-130.6	12.5	16.4	40.5-60.5	40	15	19	24
7110N-16-2	60	30	78	40	150	26	M16×2	115.6-173.6	14	20.4	52 -84	50	19	24	32

## 零件构成



零件构成
① 夹座
② 夹杆 (标准夹具)
③ 夹杆 (鹅颈式夹具)
④ 支承螺钉
⑤ 固定用六角螺母
⑥ 六角螺栓
⑦ 法兰螺母
⑧ 平垫圈
⑨ 弹簧

## 注意事项



夹具单元7110M及夹具单元7110N的夹杆可更换。客户自行制作时，请参考以下尺寸。

型号	a	b以上	c以上
7110N-12-1	12.5	40	8.5
7110N-12-2	12.5	40	8.5
7110N-16-1	17	50	10
7110N-16-2	17	50	10

基准台面

辅助台面

精密平口钳

夹具单元

夹持工装零部件

定位元件

装入式零件

隔振及防振

千斤顶

平台、测量仪

钻床平口钳

机工虎钳

索引