

符合RoHS

ERON® AMF

BLOCK CLAMPING UNITS 7110M

PAT.P No.E-9700M

夹具单元7110M

材质 S45C

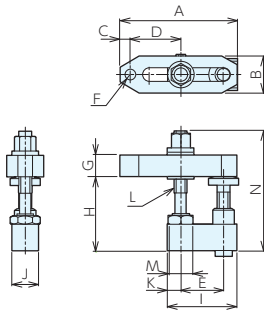
热处理 淬火

表面处理 发黑处理

规格

订单号	型号	螺纹规格	夹紧距离	夹紧行程	最大操作扭矩 N·m	最大夹紧力 kN	重量 kg
904431	7110M-12	M12	13-43	48-78	50	15	0.8
904432	7110M-16	M16	15-56	57-97	140	30	1.7

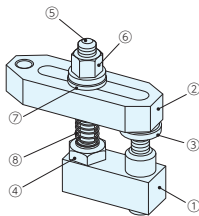
外形尺寸



型号	A	B	C	D	E	F (粗牙)	G
7110M-12	110	30	10	18-48	40	M12×1.75	20
7110M-16	142	40	13	28-69	50	M16×2	30

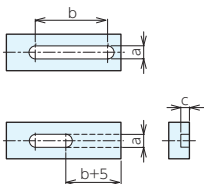
型号	H	I	J	K	L (粗牙)	M	N
7110M-12	48-78	65	25	12.5	M12×1.75	24	112
7110M-16	57-97	78	30	14	M16×2	27	145

零件构成



零件构成	
①	夹座
②	夹杆
③	支承螺钉
④	固定用六角螺母
⑤	夹紧螺栓
⑥	法兰螺母
⑦	平垫圈
⑧	弹簧

注意事项



夹具单元7110M及夹具单元7110N的夹杆可更换。
客户自行制作时，请参考以下尺寸。

型号	a	b以上	c以上
7110M-12	12.5	40	8.5
7110M-16	17	50	10

基准台面
辅助台面
精密平口钳

夹具单元

夹持工装零部件

定位元件

装入式零件

隔振及防振

千斤顶

平台、测量仪

钻床平口钳

机工虎钳

索引