

符合RoHS

ERON® AMF®

BASE ELEMENTS 7110FS-1/7110FP-1/7110FS-3

PAT.P No.E-9700F

底座单元7110FS-1/7110FP-1/7110FS-3

材质 S45C 热处理 淬火 表面处理 发黑处理

规格



90度回转型

订单号	型号	螺纹规格	高度	重量kg
904441	7110FS-12-1	M12	29.7	0.67
904442	7110FS-16-1	M16	39.7	1.9



40度回转+带基准孔型

订单号	型号	螺纹规格	高度	重量kg
904439	7110FP-12-1	M12	30	0.09
904440	7110FP-16-1	M16	40	0.19

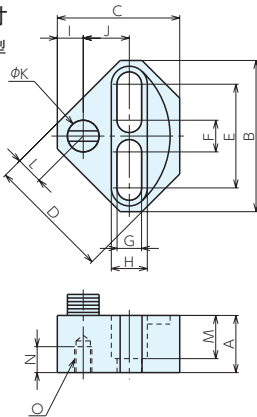


松开时回转型

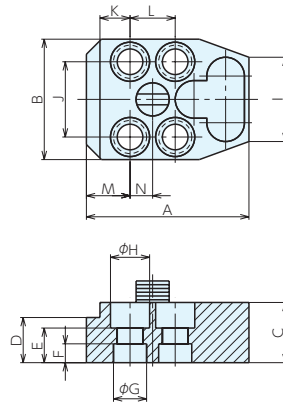
订单号	型号	螺纹规格	高度	重量kg
904457	7110FS-12-3	M12	30	0.30
904458	7110FS-16-3	M16	40	0.63

外形尺寸

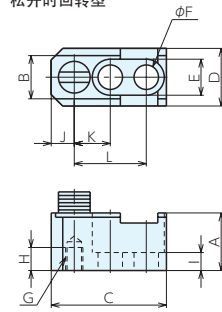
90度回转型



40度回转+带基准孔型



松开时回转型



90度回转型

型号	A	B	C	D	E	F	G	H	I	J	K	L	M	N	O (粗牙)
7110FS-12-1	29.7	88	67	70	60	18	12.5	19	14	24	18	16	20	18	M12×1.75
7110FS-16-1	39.7	105	85	85	72	22	17	25	18	32	22	19	25	25	M16×2

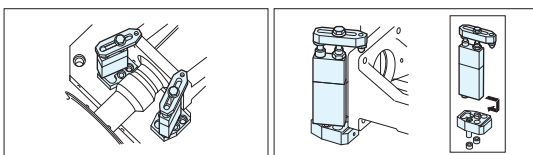
40度回转+带基准孔型

型号	A	B	C	D±0.01	E	F	GF7	H	I	J±0.01	K±0.01	L±0.01	M	N
7110FP-12-1	88	64	30	25	16	9	16	12.5	42	40	15	25	24	10
7110FP-16-1	108	80	40	30	23	12.5	22	17	56	50	20	30	29	15

松开时回转型

型号	A	B	C	D	E	F	G (粗牙)	H	I	J	K	L
7110FS-12-3	30	25	65	30	19	12.5	M12×1.75	16	10	12.5	20	40
7110FS-16-3	40	30	80	40	25	17	M16×2	25	15	16	25	50

使用方法



40度回转+带基准孔型(7110FP)采用衬套6363进行定位后,可作为工件的基准使用。

夹具单元在固定时可沿槽旋转40度。

底座单元7110FS-1/7110FP-1/7110FS-3

基准台面

辅助台面

精密平口钳

夹具单元

夹持工装零部件

定位元件

装入式零件

隔振及防振

千斤顶

平台、测量仪

钻床平口钳

机工虎钳

索引