

符合RoHS

ERON®

No.E-9676

ALUMINUM SCREW JACKS

铝制螺纹顶

材质 A5056

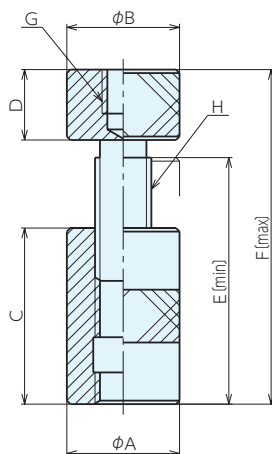
- 采用铝制，不会擦伤底座、夹具等。
- 可用作塑料夹具套装的辅助支撑用螺栓。

参见页

铝制千斤顶用附件



P.600 ▶



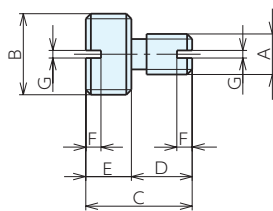
通用尺寸

型号	A	B	C	D	E	F	G (粗牙)	H (粗牙)	重量g
ASJ- 70(H•B•R)	32	32	35	20	55	70	M12×1.75	M16×2	100
ASJ- 95(H•B•R)	32	32	50	20	70	95	M12×1.75	M16×2	140
ASJ-140(H•B•R)	32	32	75	20	95	140	M12×1.75	M16×2	190

规格

ASJ-H(无染色)		ASJ-B (蓝色氧化铝膜处理)		ASJ-R (红色氧化铝膜处理)	
订单号	型号	订单号	型号	订单号	型号
113956	ASJ- 70H	113878	ASJ- 70B	113875	ASJ- 70R
113957	ASJ- 95H	113879	ASJ- 95B	113876	ASJ- 95R
113958	ASJ-140H	113880	ASJ-140B	113877	ASJ-140R

铝制千斤顶用异径双头螺杆



规格

订单号	型号	A (粗牙)	B (粗牙)	C	D	E	F	G	重量g
934475	ASJ0816	M 8×1.25	M16×2	21	12	9	3	1.5	5
934476	ASJ1216	M12×1.75	M16×2	21	12	9	3	1.5	7

基准台面

辅助台面

精密平口钳

夹具单元

夹持工装零部件

定位元件

装入式零件

隔振及防振

千斤顶

平台、测量仪

钻床平口钳

机工虎钳

索引