符合RoHS **NEW**

ERON®

Q-LOCK ELEMENTS

No.E-9659X

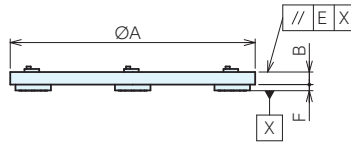
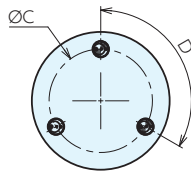
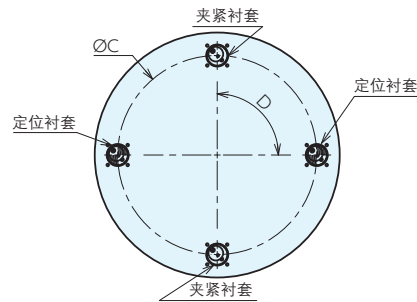
秒速定位组合更换用圆形安装板 (平面型)

材质 板: FC250 秒速夹具设置元件: SCM440

热处理 板: 退火 秒速夹具设置元件: 淬火 (HRC55)

表面处理 秒速夹具设置元件: 无电解镀

- 秒速定位组合圆形工作台专用。
- 基准孔内装有淬火衬套, 间距的加工精度高达 ± 0.015 。
- 请用户根据工件进行钻孔、开槽加工, 将其作为工作台的安装板使用。



规格

订单号	型号	A	B	C	D	E	F	定位销	弹性定位挡销	重量kg
122240	RMCQ300-F	300	20.5	225	120	0.02	10	QLT26RB	QLT26CB	12
122241	RMCQ400-F	400	20.5	325	90	0.02	10	QLT26RB	QLT26CB	21
122242	RMCQ500-F	500	31.5	380	90	0.02	15	QLT40RB	QLT40CB	50

基准台面

辅助台面

精密平口钳

夹具单元

夹持工装零部件

定位元件

装入式零件

隔振及防振

千斤顶

平台、测量仪

钻床平口钳

机工虎钳

索引