



符合RoHS

ERON®

LIFTING CYLINDERS

PAT.P No.E-9659L

秒速夹具设置元件用升举缸

材质 油缸：SCM440

活塞杆：SCM435

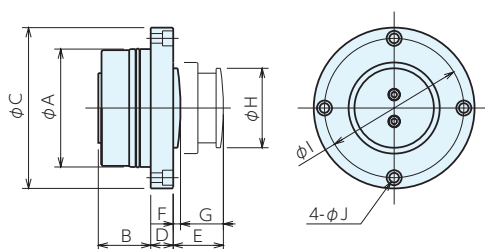
热处理 油缸：淬火 HRC23

活塞杆：淬火 HRC45

- 适用于拆卸夹具板。
- 可将松开或举起的夹具板（带秒速夹具设置元件）顶升至不会与销发生冲突的位置。
- 拆卸夹具板时，可减少定位销损伤、减轻作业人员的负担。
- 结构紧凑，行程大(31.8~43.9mm)。
- 升举缸下降后的厚度比秒速夹具设置元件薄，不会影响秒速夹具设置元件的定位、固定。
- 顶升力为2.2~42.8KN，也适用于大型工件。

规格表

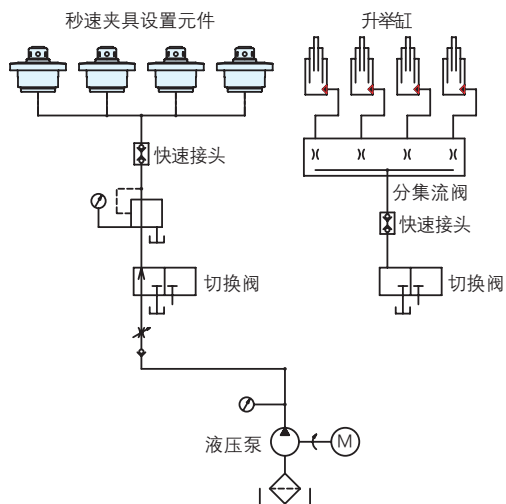
正常工作压力	4.6Mpa
耐压力	7Mpa
工作环境温度	0 ~ 65°C



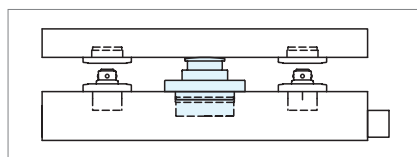
规格

订单号	型号	适用秒速夹具设置元件	A	B	C	D	E	F	G	H	I	J	升举力(kN) 4.6MPa时	重量kg
986438	QL-LC07	QL(S·H)M07	60	39	96	16.7	6.7-38.5	6.7	31.8	32	78	9	2.2	1.6
986439	QL-LC10	QL(S·H)M10	110	46.5	150	21	7 -46.4	7	39.4	74.1	130	9	14.5	6.3
986440	QL-LC16	QL(S·H)M16 ·QLHM25	170	47.8	221	21	11 -54.9	11.1	43.8	120	195	14	42.8	14.5

液压回路图



使用例



基准台面

辅助台面

精密平口钳

夹具单元

夹持工装零部件

定位元件

装入式零件

隔振及防振

千斤顶

平台、测量仪

钻床平口钳

机工虎钳

索引