



符合RoHS 尺寸追加

ERON®

HEIGHT CYLINDERS

No.E-9659HC

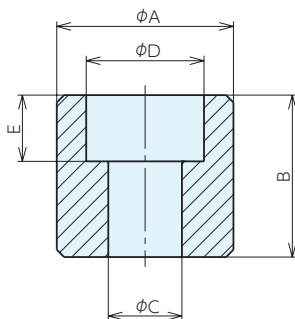
秒速夹具设置元件用垫高圆筒

材质 SCM420

热处理 淬火 HRC60

表面处理 发黑处理

- 通过设置在秒速夹具设置元件之间，可防止夹具底座的变形、颤动。



基准台面

辅助台面

精密平口钳

夹具单元

夹持工装零部件

定位元件

装入式零件

隔振及防振

千斤顶

平台、测量仪

钻床平口钳

机工虎钳

索引

规格

| 订单号 | 型号 | 适用秒速夹具设置元件 | A | B ^{-0.009 -0.018} | C | D | E | 重量g |
|--------|----------|-----------------------|----|--------------------------------|----|----|-----|------|
| 984125 | QL-H0814 | QLT(F)19 | 24 | 14 | 9 | 15 | 8.5 | 30 |
| 125774 | QL-H0817 | QLA19(D,S) | 24 | 17 | 9 | 15 | 8.5 | 30 |
| 984126 | QL-H1220 | QLT(F,C)26 | 36 | 20 | 13 | 23 | 14 | 100 |
| 984128 | QL-H1224 | QLT(F)32 | 36 | 24 | 13 | 23 | 14 | 110 |
| 984130 | QL-H1630 | QLT(F)40,QL(S·H)M10 | 56 | 30 | 18 | 26 | 17 | 480 |
| 125775 | QL-H1226 | QLA32(D,S) | 36 | 26 | 13 | 23 | 14 | 150 |
| 984127 | QL-H1222 | QL(S·H)M03,QLA26(D,S) | 36 | 22 | 13 | 23 | 14 | 100 |
| 984129 | QL-H1625 | QL(S·H)M07 | 56 | 25 | 18 | 26 | 17 | 400 |
| 984131 | QL-H1632 | QL(S·H)M16 | 75 | 32 | 18 | 26 | 17 | 920 |
| 984132 | QL-H1634 | QLHM25 | 75 | 34 | 18 | 26 | 17 | 1080 |
| 996541 | QL-H1236 | QLTS26 | 36 | 36 | 13 | 23 | 14 | 170 |
| 996542 | QL-H1652 | QLTS40 | 56 | 52 | 18 | 26 | 17 | 860 |

使用例

