

符合RoHS **NEW****ERON**

Q-LOCK ELEMENTS

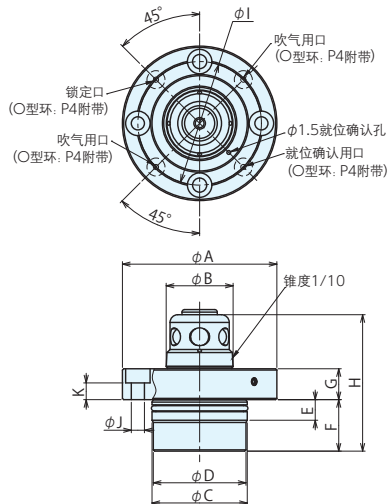
PAT.P No.E-9659C

秒速夹具设置元件/销(气动式双动)

材质 本体：SUS440C

热处理 本体：淬火 HRC55

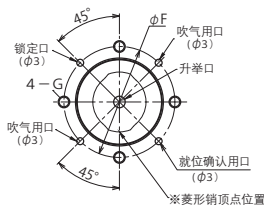
- 双动 (通过空气夹紧)
- 带吹气及就位确认功能
- 适用于立式加工中心、轻切削
- 夹紧及松开时均使用空气。
- 通过切换阀门即可实现夹具的自动更换。
- 可利用工厂内的空气管道，方便地构建系统。



规格

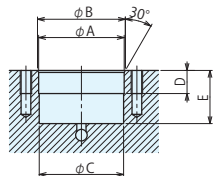
类型	订单号	型号	A	B	C _{h5}	D	E	F	G ± 0.005	H	I	J	K	重量kg
定位销	125739	QLA19DRP	54	19	33	32	8	16.5	10	42.5	44	4.5	5.5	0.23
	125748	QLA26DRP	60	26	37	36	8	20	12	53	48	5.5	6.6	0.3
	125757	QLA32DRP	72	32	46	45	8	26.5	14	65.5	58	7	7.5	0.63
菱形销	125740	QLA19DDP	54	19	33	32	8	16.5	10	42.5	44	4.5	5.5	0.23
	125749	QLA26DDP	60	26	37	36	8	20	12	53	48	5.5	6.6	0.3
弹性定位挡销	125741	QLA19DCP	54	17.8	33	32	8	16.5	10	42.5	44	4.5	5.5	0.23
	125750	QLA26DCP	60	24	37	36	8	20	12	53	48	5.5	6.6	0.3
	125759	QLA32DCP	72	30	46	45	8	26.5	14	65.5	58	7	7.5	0.63

安装加工尺寸



型号	A _{M7}	B	C	D	E _{+0.30}	F	G
QLA19D	33	34	32.5	10	19.5	44	M4
QLA26D	37	38	36.5	10	23	48	M5
QLA32D	46	47	45.5	10	29.5	58	M6

※菱形销顶点位置与螺孔的关系如本图所示，请根据菱形的方向加工螺孔及各油孔。



吹气用口请在2个中使用其中的任意1个。

基准台面

辅助台面

精密平口钳

夹具单元

夹持工装零部件

定位元件

装入式零件

隔振及防振

千斤顶

平台、测量仪

钻床平口钳

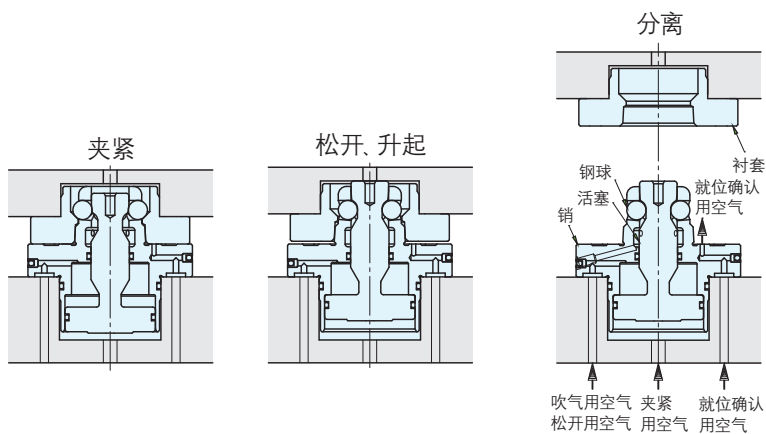
机工虎钳

索引

■ 规格

驱动方式	夹紧	气动		
	松开	气动		
型号		QLA19D	QLA26D	QLA32D
夹紧力(kN)(0.5MPa时)		1	1.5	2.4
升举力(kN)(0.5MPa时)		0.28	0.36	0.62
夹紧行程(mm)		4	4.5	5
升举量(mm)		1		
气缸容积 (cm ³)	夹紧侧	2.6	3.65	6.2
	松开侧	2.7	3.85	6.76
最大工作压力(MPa)		1		
最小工作压力(MPa)		0.4		
耐压力(MPa)		1.5		
推荐吹气压力(MPa)		0.5		
工作流体		干燥空气		
工作环境温度(°C)		0~65		
重量(kg)		0.23	0.3	0.63

■ 结构图



基准台面

辅助台面

精密平口钳

夹具单元

夹持工装零部件

定位元件

装入式零件

隔振及防振

千斤顶

平台、测量仪

钻床平口钳

机工虎钳

索引