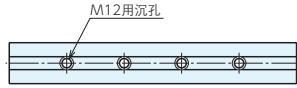


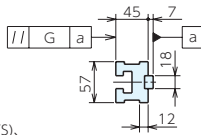
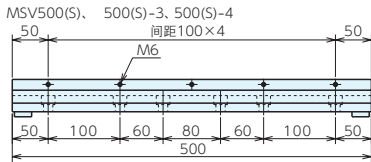
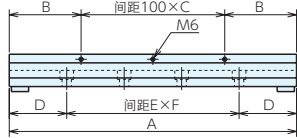
多口平口钳

■ 底座

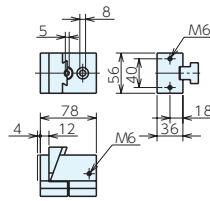
MSV/MSV-S



MSV300(S), 310(S), 400(S), 410(S), 510(S),
400(S)-3, 410(S)-3, 510(S)-3, 510(S)-4

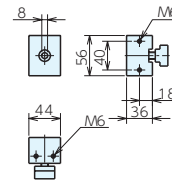


■ 活动部



■ 固定块

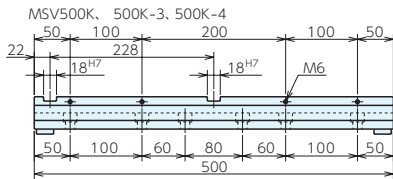
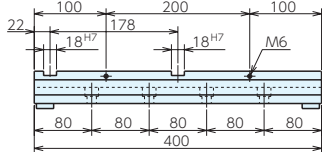
(键槽规格以外)



■ 底座

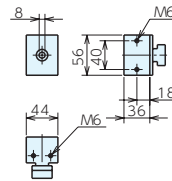
MSV-K

MSV400K, 400K-3



■ 固定块

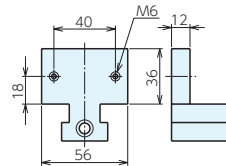
(键槽规格)



■ 钳口

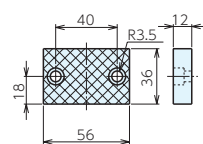
标准钳口

MSV-56JA



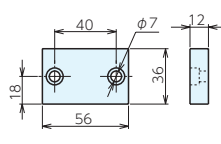
滚花钳口

MSV-56KJ



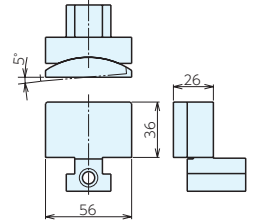
软质钳口

MSV-56NJ



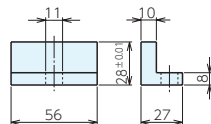
通用钳口

MSV-56UJ



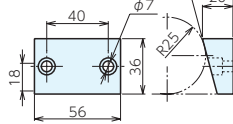
台阶型钳口

MSV-56SJ



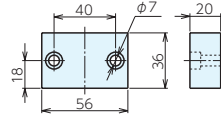
圆柱用钳口

MSV-56CJ



自切用钳口

MSV-56SCJ



■ 尺寸表

型号	A	B	C	D	E	F	G
MSV-300(S)	300	50	2	70	80	2	0.015
MSV-310(S)	300	50	2	50	100	2	0.015
MSV-400(S),400(S)-3	400	100	2	80	80	3	0.020
MSV-410(S),410(S)-3	400	100	2	50	100	3	0.020
MSV-510(S),510(S)-3,510(S)-4	500	50	4	50	100	4	0.025

基准台面

辅助台面

精密平口钳

夹具单元

夹持工装零部件

定位元件

装入式零件

隔振及防振

千斤顶

平台、测量仪

钻床平口钳

机工虎钳

索引

■ 规格

型号	夹紧力 kN	紧固扭矩 N·m
MSV(无锯齿)	12	20
MSV-S(带锯齿)	15	30
MSV-K	15	20

类型	钳口张开度 (均等)	重量kg	MSV (无锯齿)		MSV-S (带锯齿)		MSV-K (键槽规格)	
			订单号	型号	订单号	型号	订单号	型号
活动部2个 	46	9	934521	MSV300	934518	MSV300S	-	-
	46	9	957967	MSV310	964512	MSV310S	-	-
	96	10.5	934522	MSV400	934519	MSV400S	946670	MSV400K
	96	10.5	951194	MSV410	951196	MSV410S	-	-
	146	11.8	934523	MSV500	934520	MSV500S	946671	MSV500K
	146	11.8	951195	MSV510	951197	MSV510S	-	-
活动部3个 	36.7	11.8	934513	MSV400-3	964517	MSV400S-3	964521	MSV400K-3
	36.7	11.8	964514	MSV410-3	964518	MSV410S-3	-	-
	70	13.1	964515	MSV500-3	964519	MSV500S-3	964522	MSV500K-3
	70	13.1	964516	MSV510-3	964520	MSV510S-3	-	-
活动部4个 	32	14.4	964523	MSV500-4	964525	MSV500S-4	964527	MSV500K-4
	32	14.4	964524	MSV510-4	964526	MSV510S-4	-	-

■ 零件

底座

适用平口钳	订单号	型号
MSV300	964530	MSV300-B
MSV310	964531	MSV310-B
MSV400,400-3	964532	MSV400-B
MSV500,500-3,500-4	964533	MSV500-B
MSV410,410-3	964535	MSV410-B
MSV510,510-3,510-4	964536	MSV510-B
MSV300S	964537	MSV300S-B
MSV310S	964538	MSV310S-B
MSV400S,400S-3	964539	MSV400S-B
MSV500S,500S-3,500S-4	964540	MSV500S-B
MSV410S,410S-3	964541	MSV410S-B
MSV510S,510S-3,510S-4	964542	MSV510S-B
MSV400K,400K-3	964543	MSV400K-B
MSV500K,500K-3,500K-4	964544	MSV500K-B

固定块

带固定螺栓、螺母

适用平口钳	订单号	型号
MSV300,310,400,400-3,410,410-3,500,500-3,500-4,510,510-3,510-4	964545	MSV300-KB
MSV300S,310S,400S,400S-3,410S,410S-3,500S,500S-3,500S-4,510S,510S-3,510S-4	964546	MSV300S-KB
MSV400K,400K-3,500K,500K-3,500K-4	964547	MSV400K-KB

活动部

带标准钳口(带固定螺栓、螺母)

适用平口钳	订单号	型号
MSV300,310,400,400-3,400K,400K-3,410,410-3,500,500-3,500-4,500K,500K-3,500K-4,510,510-3,510-4	964548	MSV300-IB
MSV300S,310S,400S,400S-3,410S,410S-3,500S,500S-3,500S-4,510S,510S-3,510S-4	964549	MSV300S-IB

钳口

2片1组

名称	功能及用途	订单号	型号
标准钳口	标准附属品	943858	MSV-56JA
滚花钳口	防滑	934524	MSV-56KJ
软质钳口	MC尼龙制	964550	MSV-56NJ
台阶型钳口	垫高用(带固定螺栓)	934525	MSV-56SJ
通用钳口	倾斜工件用	937536	MSV-56UJ
圆柱用钳口	圆柱工件用	964552	MSV-56CJ
自切用钳口	S45C制(无淬火)	934526	MSV-56SCJ

※所有机型通用

基准台面

辅助台面

精密平口钳

夹具单元

夹持工装零部件

定位元件

装入式零件

隔振及防振

千斤顶

平台、测量仪

钻床平口钳

机工虎钳

索引