

符合RoHS

ERON®

No.E-9642B

KEY BLOCKS

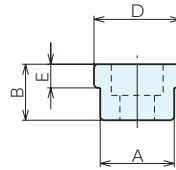
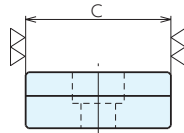
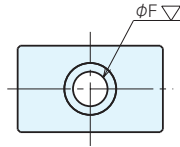
V型块用导位块

材质 S45C

热处理 淬火HRC45±3

●安装时, 请使用E-9660内六角螺钉(另售)。

▽▽▽ [▽, ▽▽]



基准台面

辅助台面

精密平口钳

夹具单元

夹持工装零部件

定位元件

装入式零件

隔振及防振

千斤顶

平台、测量仪

钻床平口钳

机工虎钳

索引

规格

| 订单号 | 型号 | 适用槽宽 | Ah7 | B | C | Dh7 | E | F | 重量g |
|--------|------------|------|-----|----|----|-----|-----|---|-----|
| 904907 | 11291-GB12 | 12 | 14 | 9 | 20 | 12 | 4.5 | 7 | 12 |
| 904909 | 11291-GB16 | 16 | 14 | 12 | 20 | 16 | 6.5 | 7 | 20 |
| 904910 | 11291-GB18 | 18 | 14 | 12 | 20 | 18 | 6.5 | 7 | 23 |
| 904911 | 11291-GB20 | 20 | 14 | 12 | 20 | 20 | 6.5 | 7 | 25 |
| 911074 | 11291-GB22 | 22 | 14 | 12 | 20 | 22 | 6.5 | 7 | 29 |

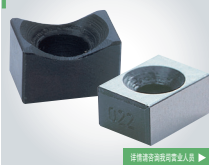
参见页

内六角螺钉



P.580 ▶

导位块



详情请参阅相关产品目录 ▶

埋头螺钉



详情请参阅相关产品目录 ▶