

符合RoHS



60°ANGLE PLATES

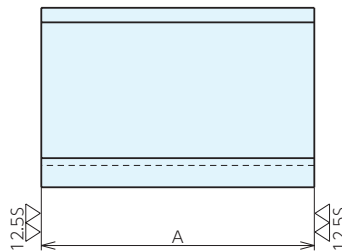
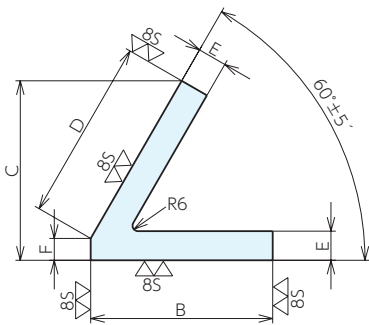
No.E-9627

60°角板

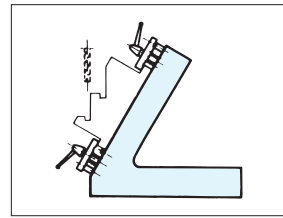
材质 FC250

热处理 退火

表面处理 涂装(黑皮部)

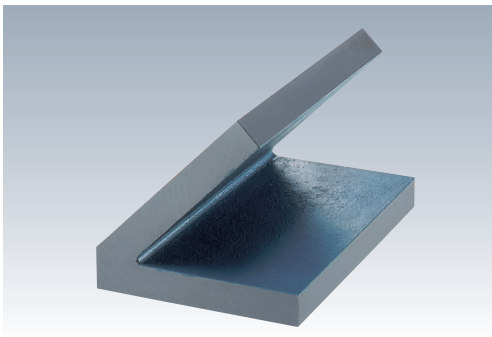


使用例



规格

B	C	D	E	F	A=300			A=600(订单生产)		
					订单号	型号	重量kg	订单号	型号	重量kg
100	101.6	100	20	15	904555	627-01	8.7	937991	627-01-600	17.4
200	197.2	200	32	24	904556	627-02	26.4	937992	627-02-600	52.8



符合RoHS



45°ANGLE PLATES

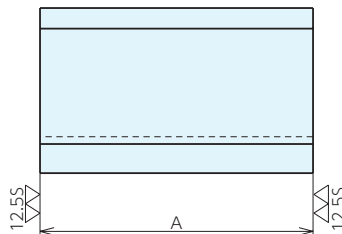
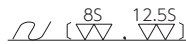
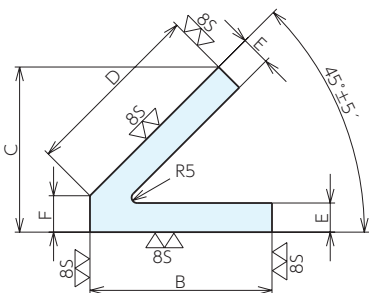
No.E-9628

45°角板

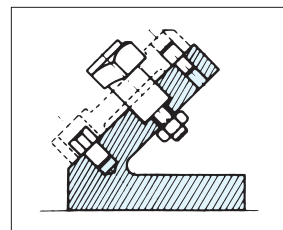
材质 FC250

热处理 退火

表面处理 涂装(黑皮部)



使用例



规格

B	C	D	E	F	A=300			A=600(订单生产)		
					订单号	型号	重量kg	订单号	型号	重量kg
100	95	100	20	24	904557	628-01	8.6	937993	628-01-600	17.2
200	181	200	32	40	904558	628-02	27.3	937994	628-02-600	54.6

基准台面

辅助台面

精密平口钳

夹具单元

夹持工装零部件

定位元件

装入式零件

隔振及防振

千斤顶

平台、测量仪

钻床平口钳

机工虎钳

索引