

符合RoHS

ERON®

No.E-9626

T-SLOTTED LONG BLOCKS

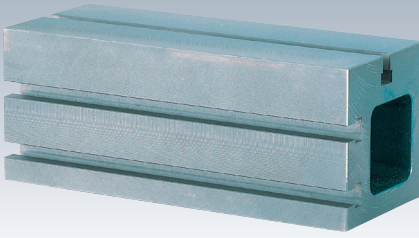
T型槽长垫块

材质 FC250

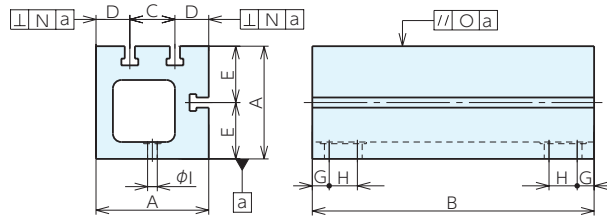
热处理 退火

表面处理 涂装(黑皮部)

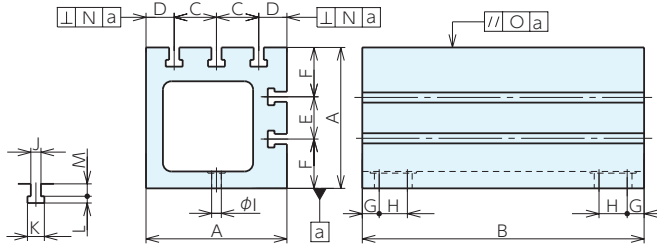
- 可在五面加工机、龙门刨床等大型机床中用作工件夹具的底座。



TLB2005·2010



TLB2510

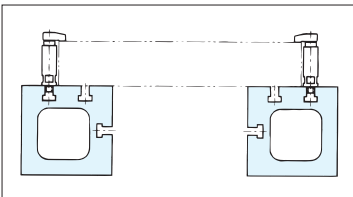


规格

订单号	型号	A ^{+0.6} ₀	B	C	D	E	F	G	H
930209	TLB2005-18	200	500	80	60	100	100	30	50
930210	TLB2005-22	200	500	80	60	100	100	30	50
930211	TLB2005-24	200	500	80	60	100	100	30	50
930212	TLB2010-18	200	1000	80	60	100	100	30	50
930213	TLB2010-22	200	1000	80	60	100	100	30	50
930214	TLB2010-24	200	1000	80	60	100	100	30	50
930215	TLB2510-18	250	1000	75	50	75	87.5	30	50
930216	TLB2510-22	250	1000	75	50	75	87.5	30	50
930217	TLB2510-24	250	1000	75	50	75	87.5	30	50

型号	I	J	K	L	M	N	O	重量kg
TLB2005-18	17	18	30	12	22	0.038	0.025	92
TLB2005-22	21	22	37	16	26	0.038	0.025	88
TLB2005-24	21	24	42	18	29	0.038	0.025	85
TLB2010-18	17	18	30	12	22	0.077	0.051	184
TLB2010-22	21	22	37	16	26	0.077	0.051	176
TLB2010-24	21	24	42	18	29	0.077	0.051	170
TLB2510-18	17	18	30	12	22	0.077	0.052	240
TLB2510-22	21	22	37	16	26	0.077	0.052	225
TLB2510-24	21	24	42	18	29	0.077	0.052	214

使用例



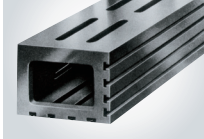
参见页

摇臂钻床用辅助台面



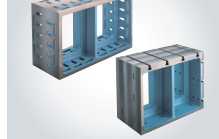
P.81 ▶

方平台



详情请咨询我司营业人员 ▶

测试工件安装座



P.882 ▶

基准台面

辅助台面

精密平口钳

夹具单元

夹持工装零部件

定位元件

装入式零件

隔振及防振

千斤顶

平台、测量仪

钻床平口钳

机工虎钳

索引