

基准台面

辅助台面

精密平口钳

夹具单元

夹持工装零部件

定位元件

装入式零件

隔振及防振

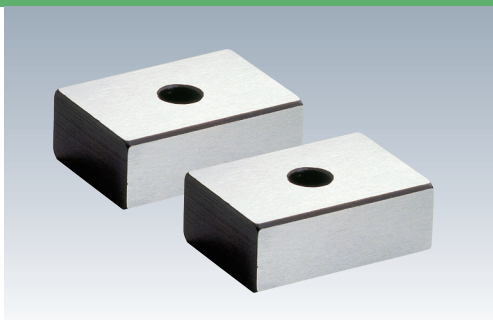
千斤顶

平台、测量仪

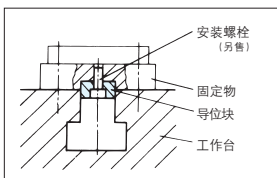
钻床平口钳

机工虎钳

索引



使用例



规格

订单号	型号	A ^{h6}	B	C	D	E	F	适用安装螺栓 (另售)	重量g
915904	SGB1010	10	8	20	4.5	8	3.5	M4×10	15
915905	SGB1212	12	8	20	5.5	9	2.5	M5×12	19
915906	SGB1414	14	10	22	7	11	3	M6×15	21
915907	SGB1616	16	10	22	7	11	3	M6×15	26
915908	SGB1818	18	10	22	7	11	3	M6×15	30
915909	SGB2020	20	10	22	7	11	3	M6×15	34
915910	SGB2222	22	12	32	7	11	5	M6×15	55

符合RoHS

ERON® AMP®

KEY BLOCKS

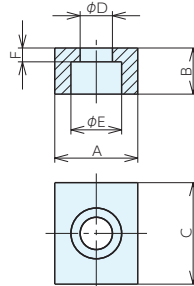
No.E-9606

导位块 (直型)

材质 S45C

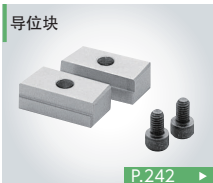
热处理 淬火HRC40±4

- 可用于固定物与工作台的槽宽相同的情况。
- 槽宽不同时, 请使用E-9605导位块 (台阶型) 或E-9275B导位块。



参见页

导位块



内六角螺钉



基准台面

辅助台面

精密平口钳

夹具单元

夹持工装零部件

定位元件

装入式零件

隔振及防振

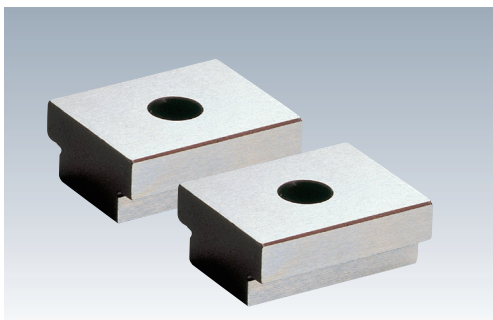
千斤顶

平台、测量仪

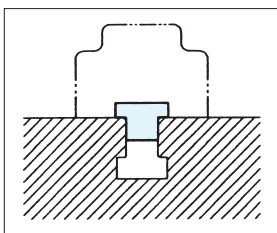
钻床平口钳

机工虎钳

索引



使用例



规格

订单号	型号	A ^{h6}	B ^{h6}	C	D	E	F	G	适用安装螺栓 (另售)	重量g
915897	FGB1020	10	20	10	22	6.5	11	2.5	M6×10	20
915898	FGB1220	12	20	10	22	6.5	11	2.5	M6×10	25
915899	FGB1420	14	20	10	25	6.5	11	3.5	M6×15	28
915900	FGB1620	16	20	10	25	6.5	11	3.5	M6×15	30
915901	FGB1820	18	20	10	25	6.5	11	3.5	M6×15	30
915902	FGB2020	20	20	10	25	6.5	11	3.5	M6×15	35
915903	FGB2220	22	20	12	32	6.5	11	3.5	M6×15	50

符合RoHS

ERON® AMP®

KEY BLOCKS

No.E-9605

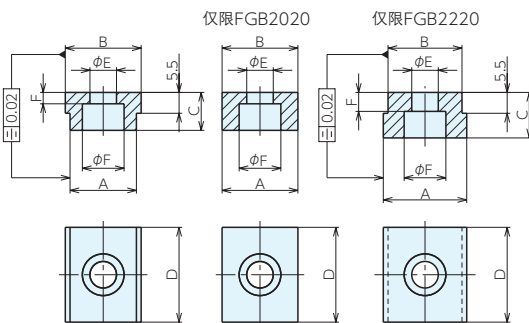
导位块 (台阶型)

材质 S15C

热处理 淬火

表面处理 发黑处理

- 在具有20mm键槽的平口钳或固定物上用螺钉固定后使用。
- 通过使用不同尺寸的导位块, 可用于任何机床。



参见页

导位块



内六角螺钉

