

符合RoHS

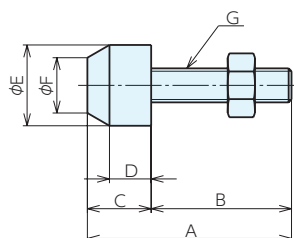
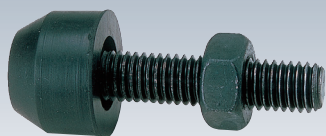
ERON® AMF

CLAMPING SCREWS 6880

No.E-9493

## 快速侧压块用夹紧螺钉6880

- 带橡皮帽
- 螺钉强度等级：8.8



## 尺寸表

型号	A	B	C	D	E	F	G
6880-01	28.5	20	8.5	5	11	6	M 4
6880- 2	35	23	12	8	15	10	M 6
6880- 3	50	35	15	9	19	13	M 8
6880- 7	70	50	20	13	26	19	M12
6880NI-01	27	18.5	8.5	5	11	6	M 4
6880NI- 2	35	23	12	8	15	10	M 6
6880NI- 3	48	33	15	9	19	13	M 8
6880NI- 7	68	48	20	13	26	19	M12

## 规格

订单号	型号	螺栓直径 (粗牙)	适用机型	重量g
916567	6880-01	M 4×0.7	6841-0-1	4
109497	6880- 2	M 6×1.0	6844-2	15
916568	6880- 3	M 8×1.25	6840S-3·6841-3·6842-3·6844-3·6850-3	26
916569	6880- 7	M12×1.75	6841-5·6842-5·7·6844-5·6850-5·7	82
950568	6880NI-01	M 4×0.7	6841NI-0	4
950569	6880NI- 2	M 6×1.0	6844NI-2	15
950570	6880NI- 3	M 8×1.25	6841NI-3·6844NI-3	26
950571	6880NI- 7	M12×1.75	6844NI-5	82

基准台面

辅助台面

精密平口钳

夹具单元

夹持工装零部件

定位元件

装入式零件

隔振及防振

千斤顶

平台、测量仪

钻床平口钳

机工虎钳

索引