

符合RoHS

ERON® AMF

PNEUMATIC HOLD DOWN TOGGLE CLAMPS 6820F

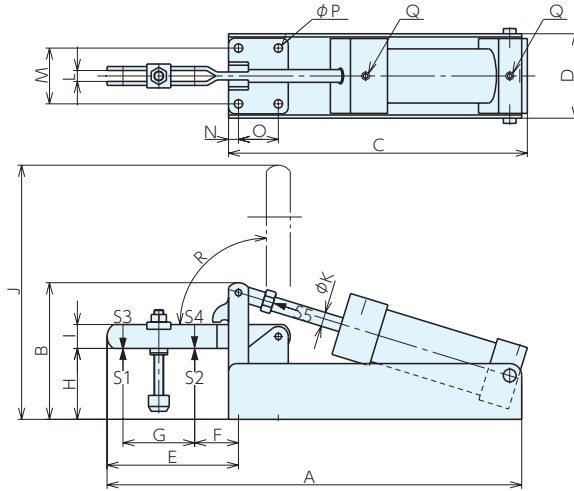
No.E-9487

肘节式压紧夹具6820F (气动式)

材质 SS400

表面处理 镀锌

●带双动式气动缸。



■ 尺寸表

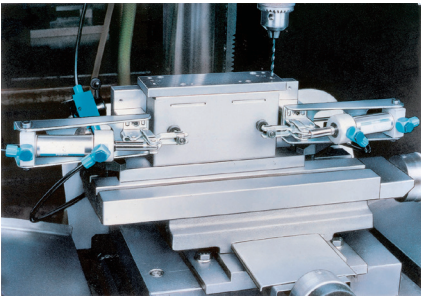
型号	A	B	C	D	E	F	G	H	I
6820F-6	520.5	172.5	368	106	165	55	90	89	30
型号	J	K	L	M	N	O	P	Q	R
6820F-6	320	16	14	70	12.5	50	10.5	G1/4	90°

■ 规格

订单号	型号	提升力kN		夹紧力kN		推力kN	螺栓直径×螺距×长度 (粗牙)	气缸行程	重量kg
		S1	S2	S3	S4	S5			
992357	6820F-6	3.0	5.5	3.0	5.5	1.8	M12×1.75×110	125	6.8

※力为空气压力0.6MPa时的值。

使用例



基准台面

辅助台面

精密平口钳

夹具单元

夹持工装零部件

定位元件

装入式零件

隔振及防振

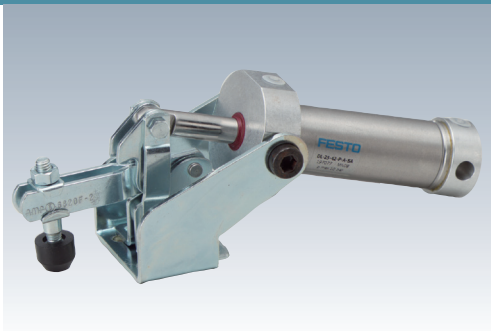
千斤顶

平台、测量仪

钻床平口钳

机工虎钳

索引



符合RoHS

ERON® AMF®

PNEUMATIC HOLD DOWN TOGGLE CLAMPS 6820F

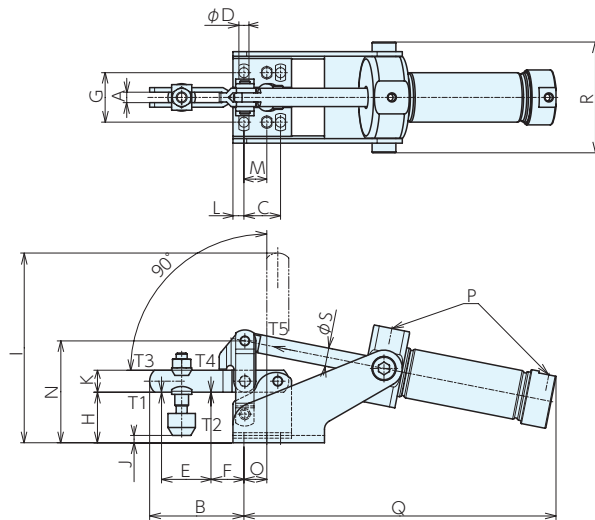
No.E-9487

肘节式压紧夹具6820F (气动式)

材质 SS400

表面处理 镀锌

●带双动式气动缸。



■ 尺寸表

型号	A	B	C	D	E	F	G	H	I	J
6820F-1	5	38	16	4.5	19	14	24	22	85	-2~ 5
6820F-2	6	51	20	5.5	27	18	27	27	106	-1~ 8
6820F-3	8	80	20	7.1	43	27	32	36	157	2~14
6820F-4	10	100	32	8.5	52	35	45	45	194	-1~24

型号	K	L	M	N	O	P	Q	R	S
6820F-1	10	6.0	-	47	12	M5×0.8 (粗牙)	136	50	6
6820F-2	12	6.0	12.5	56	13	M5×0.8 (粗牙)	171	62	10
6820F-3	18	7.5	-	74	16	G1/8	178	70	12
6820F-4	20	13	-	87	22	G1/8	214	84	16

■ 规格

订单号	型号	提升力kN		夹紧力kN		推力kN	螺栓直径×螺距×长度 (粗牙)	气缸行程	全长×全高	重量kg
		T1	T2	T3	T4	T5				
992358	6820F-1	0.8	1.1	0.2	0.3	0.1	M5×0.8 ×30	34	175× 52	0.61
992359	6820F-2	1.0	1.2	0.7	1.0	0.3	M6×1.0 ×35	42	222× 66	0.87
992360	6820F-3	1.4	2.5	0.65	1.1	0.5	M8×1.25×45	52	260× 85	1.16
992361	6820F-4	2.0	3.0	1.5	2.2	0.8	M8×1.25×65	62	315×100	1.9

※力为空气压力0.6MPa时的值。

基准台面

辅助台面

精密平口钳

夹具单元

夹持工装零部件

定位元件

装入式零件

隔振及防振

千斤顶

平台、测量仪

钻床平口钳

机工虎钳

索引