

符合RoHS

ERON® AMF®

PNEUMATIC HOLD DOWN TOGGLE CLAMPS 6825C

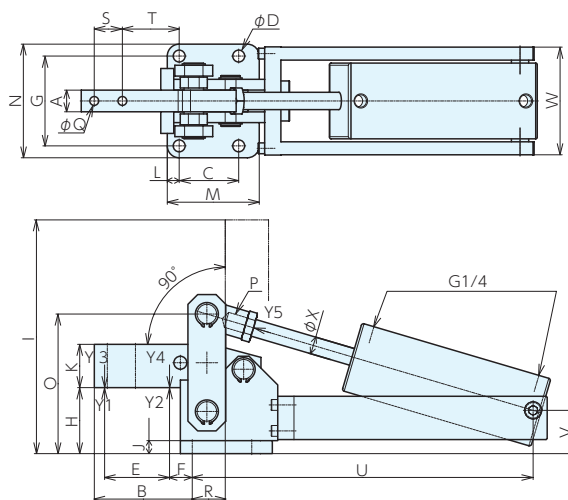
No.E-9486

肘节式强力压紧夹具6825C (气动式)

材质 S45C

表面处理 发黑处理

●带双动式气动缸。



■ 尺寸表

型号	A	B	C	D	E	F	G	H	I	J	K	L	M
6825C-4	15	82	52	11	54	20	70	57	195	12	30	10.0	82
6825C-6	20	90	55	11	60	21	83	61	220	12	40	11.0	85
6825C-8	30	128	80	13	95	22	111	86	310	12	60	12.5	112.5

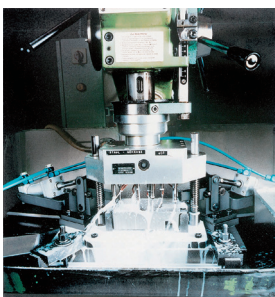
型号	N	O	P (细牙)	Q	R	S	T	U	V	W	X
6825C-4	90	109	M12×1.25	6.2	32	27	47	277	35.5	82	16
6825C-6	105	129	M16×1.5	8.2	30	26	53	315	40.0	101	16
6825C-8	135	176	M16×1.5	13.2	42	40	69.5	383	54.0	123	20

■ 规格

订单号	型号	提升力kN		夹紧力kN		推力kN	气缸行程	全长×全高	重量kg
		Y1	Y2	Y3	Y4	Y5			
992354	6825C-4	6	9	1.5	2.2	0.75	80	380×122	4.4
992355	6825C-6	12	18	2.5	3.5	1.0	100	435×147	7.4
992356	6825C-8	20	30	4.0	6.0	1.8	120	540×196	16.8

※力为空气压力0.6MPa时的值。

使用例



基准台面

辅助台面

精密平口钳

夹具单元

夹持工装零部件

定位元件

装入式零件

隔振及防振

千斤顶

平台、测量仪

钻床平口钳

机工虎钳

索引