

符合RoHS

ERON® NBK®

No.E-9461

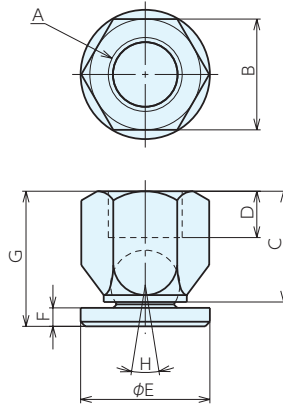
SWIVEL PADS

旋转底垫

材质 SVP: S45C
 SVP-J: 底垫/聚缩醛
 螺母/S45C
 SVP-S: SUS303

热处理 SVP/SVP-J螺母: 淬火

表面处理 SVP/SVP-J螺母: 发黑处理



通用尺寸表

型号	A (粗牙)	B	C	D	F	G	H
SVP0820 (S,J)	M 8×1.25	13	15	4	2.5	19.3	18°
SVP1025 (S,J)	M10×1.5	17	20	5	3	25	18°
SVP1225 (S,J)	M12×1.75	19	20	5	3	25	18°
SVP1430 (S,J)	M14×2	22	24	6	4	30.3	18°
SVP1630 (S,J)	M16×2	24	24	7	4	30.3	18°
SVP1835 (S,J)	M18×2.5	27	29	10	4	35.7	18°
SVP2035 (S,J)	M20×2.5	30	29	9	4	35.6	18°
SVP2445 (S,J)	M24×3	36	38	14	5	45.6	18°

规格

S45C制					树脂制底垫型				
订单号	型号	E	承重kN	重量g	订单号	型号	E	承重kN	重量g
904926	SVP0820	19	10	20	-	-	-	-	-
904927	SVP1025	19	15	40	-	-	-	-	-
904928	SVP1225	25	25	50	946690	SVP1225J	25	7	40
904929	SVP1430	28	34	80	-	-	-	-	-
904930	SVP1630	28	45	90	946691	SVP1630J	30	11	70
904931	SVP1835	32	55	135	-	-	-	-	-
904932	SVP2035	36	75	165	946692	SVP2035J	40	18	130
904933	SVP2445	42	100	285	-	-	-	-	-

SUS303制				
订单号	型号	E	承重kN	重量g
-	-	-	-	-
-	-	-	-	-
946693	SVP1225S	25	22	50
-	-	-	-	-
946694	SVP1630S	28	40	140
-	-	-	-	-
946695	SVP2035S	36	67	170
-	-	-	-	-

基准台面

辅助台面

精密平口钳

夹具单元

夹持工装零部件

定位元件

装入式零件

隔振及防振

千斤顶

平台、测量仪

钻床平口钳

机工虎钳

索引