

符合RoHS WEDGE CLAMPS

PAT.P No.E-9460

楔式夹具 限位部



材质 S45C

热处理 淬火HRC32

表面处理 发黑处理

规格



T型槽/平面型

订单号	型号	适用T型槽宽	重量kg
946757	KCH12TS-14	14	0.5
946758	KCH12TS-16	16	0.5
946759	KCH12TS-18	18	0.6
946760	KCH16TS-18	18	1.0
946761	KCH16TS-20	20	1.0
946762	KCH16TS-22	22	1.1



T型槽/台阶型

订单号	型号	适用T型槽宽	重量kg
946763	KCL12TS-14	14	0.4
946764	KCL12TS-16	16	0.4
946765	KCL12TS-18	18	0.5
946766	KCL16TS-18	18	0.8
946767	KCL16TS-20	20	0.8
946768	KCL16TS-22	22	0.9



T型槽/通用型

订单号	型号	适用T型槽宽	重量kg
946769	KCHU12TS-14	14	0.8
946770	KCHU12TS-16	16	0.8
946771	KCHU12TS-18	18	0.9
946772	KCHU16TS-18	18	1.4
946773	KCHU16TS-20	20	1.4
946774	KCHU16TS-22	22	1.5



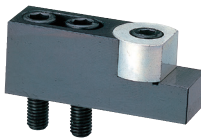
螺孔/平面型

订单号	型号	螺纹规格(粗牙)	重量kg
950549	KCH4MS	M 4×0.7	0.03
950550	KCH6MS	M 6×1.0	0.1
950551	KCH8MS	M 6×1.0 M 8×1.25	0.2
946787	KCH12MS	M10×1.5 M12×1.75	0.4
946788	KCH16MS	M12×1.75 M16×2	0.8



螺孔/台阶型

订单号	型号	螺纹规格(粗牙)	重量kg
946789	KCL12MS	M10×1.5 M12×1.75	0.3
946790	KCL16MS	M12×1.75 M16×2	0.6



螺孔/通用型

订单号	型号	螺纹规格(粗牙)	重量kg
946791	KCHU12MS	M10×1.5 M12×1.75	0.7
946792	KCHU16MS	M12×1.75 M16×2	1.2

基准台面

辅助台面

精密平口钳

夹具单元

夹持工装零部件

定位元件

装入式零件

隔振及防振

千斤顶

平台、测量仪

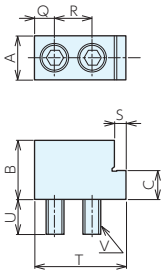
钻床平口钳

机工虎钳

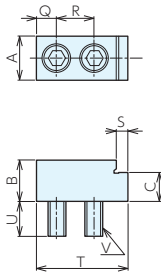
索引

■ 外形尺寸

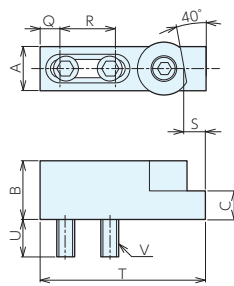
平面型



台阶型



通用型



平面型

型号	A	B	C±0.01	Q	R	S	T	U	V (粗牙)
KCH4M	16	16	8	6.5	9	3	25	9	M 4×0.7 ×20
KCH6M	19	22	10	8	13	5	35	10	M 6×1.0 ×25
KCH8M	22	28	14	10	20	5.5	47	11	M 8×1.25×30
KCH12M	30	40	20	14	25	8	62	23	M12×1.75×50
KCH16M	38	50	25	17	30	10	78	27	M16×2 ×60
KCH12T-14	30	40	20	14	25	8	62	23	M12×1.75×50
KCH12T-16	30	40	20	14	25	8	62	28	M12×1.75×55
KCH12T-18	30	40	20	14	25	8	62	33	M12×1.75×60
KCH16T-18	38	50	25	17	30	10	78	32	M16×2 ×65
KCH16T-20	38	50	25	17	30	10	78	37	M16×2 ×70
KCH16T-22	38	50	25	17	30	10	78	42	M16×2 ×75

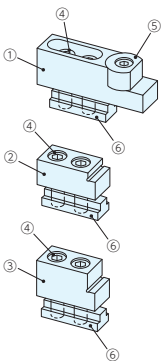
台阶型

型号	A	B	C±0.01	Q	R	S	T	U	V (粗牙)
KCL12M	30	28	20	14	25	8	62	25	M12×1.75×40
KCL16M	38	35	25	17	30	10	78	27	M16×2 ×45
KCL12T-14	30	28	20	14	25	8	62	25	M12×1.75×40
KCL12T-16	30	28	20	14	25	8	62	30	M12×1.75×45
KCL12T-18	30	28	20	14	25	8	62	30	M12×1.75×45
KCL16T-18	38	35	25	17	30	10	78	32	M16×2 ×50
KCL16T-20	38	35	25	17	30	10	78	37	M16×2 ×55
KCL16T-22	38	35	25	17	30	10	78	42	M16×2 ×60

通用型

型号	A	B	C±0.01	Q	R	S	T	U	V (粗牙)
KCHU12M	30	40	20	13	38	15	113	25	M12×1.75×45
KCHU16M	38	50	25	16	44	25	140	30	M16×2 ×55
KCHU12T-14	30	40	20	13	38	15	113	20	M12×1.75×40
KCHU12T-16	30	40	20	13	38	15	113	25	M12×1.75×45
KCHU12T-18	30	40	20	13	38	15	113	25	M12×1.75×45
KCHU16T-18	38	50	25	16	44	25	140	35	M16×2 ×50
KCHU16T-20	38	50	25	16	44	25	140	40	M16×2 ×55
KCHU16T-22	38	50	25	16	44	25	140	45	M16×2 ×60

■ 零件构成



零件构成	
①	限位器本体 (KCHU)
②	限位器本体 (KCL)
③	限位器本体 (KCH)
④	内六角螺钉
⑤	通用夹口
⑥	专用T型螺母 (仅限T型槽型)

基准台面

辅助台面

精密平口钳

夹具单元

夹持工装零部件

定位元件

装入式零件

隔振及防振

千斤顶

平台、测量仪

钻床平口钳

机工虎钳

索引