

符合RoHS WEDGE CLAMPS

PAT.P No.E-9460

楔式夹具 夹紧部



材质 S45C

热处理 淬火HRC32

表面处理 发黑处理

规格



T型槽/平面型

订单号	型号	适用 T型槽宽	夹紧高度 (最大)	夹紧行程	最大操作扭矩 N·m	最大夹紧力 kN	重量 kg
946739	KCH12TC-14	14	50.4	6.0	9	4.0	0.5
946740	KCH12TC-16	16	50.4	6.0	9	4.0	0.5
946741	KCH12TC-18	18	50.4	6.0	9	4.0	0.6
946742	KCH16TC-18	18	60.4	6.0	24	4.5	1.0
946743	KCH16TC-20	20	60.4	6.0	24	4.5	1.0
946744	KCH16TC-22	22	60.4	6.0	24	4.5	1.1



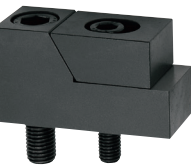
T型槽/台阶型

订单号	型号	适用 T型槽宽	夹紧高度 (最大)	夹紧行程	最大操作扭矩 N·m	最大夹紧力 kN	重量 kg
946745	KCL12TC-14	14	50.4	6.0	9	4.0	0.7
946746	KCL12TC-16	16	50.4	6.0	9	4.0	0.7
946747	KCL12TC-18	18	50.4	6.0	9	4.0	0.7
946748	KCL16TC-18	18	60.4	6.0	24	4.5	1.3
946749	KCL16TC-20	20	60.4	6.0	24	4.5	1.3
946750	KCL16TC-22	22	60.4	6.0	24	4.5	1.4



T型槽/突出型

订单号	型号	适用 T型槽宽	夹紧高度 (最大)	夹紧行程	最大操作扭矩 N·m	最大夹紧力 kN	重量 kg
946751	KCHU12TC-14	14	50.4	6.0	9	4.0	0.6
946752	KCHU12TC-16	16	50.4	6.0	9	4.0	0.7
946753	KCHU12TC-18	18	50.4	6.0	9	4.0	0.7
946754	KCHU16TC-18	18	60.4	6.0	24	4.5	1.2
946755	KCHU16TC-20	20	60.4	6.0	24	4.5	1.2
946756	KCHU16TC-22	22	60.4	6.0	24	4.5	1.3



螺孔/平面型

订单号	型号	螺纹规格 (粗牙)	夹紧高度 (最大)	夹紧行程	最大操作扭矩 N·m	最大夹紧力 kN	重量 kg
950543	KCH4MC	M 4×0.7	18.6	1.5	1.2	1.2	0.04
950544	KCH6MC	M 6×1.0	26.0	2.3	9	4.0	0.1
950545	KCH8MC	M 6×1.0 M 8×1.25	32.9	2.8	10	6.0	0.2
946781	KCH12MC	M10×1.5 M12×1.75	50.4	6.0	20	10.0	0.6
946782	KCH16MC	M12×1.75 M16×2	60.4	6.0	64	12.0	1.1



螺孔/台阶型

订单号	型号	螺纹规格 (粗牙)	夹紧高度 (最大)	夹紧行程	最大操作扭矩 N·m	最大夹紧力 kN	重量 kg
946783	KCL12MC	M10×1.5 M12×1.75	50.4	6.0	20	10.0	0.6
946784	KCL16MC	M12×1.75 M16×2	60.4	6.0	64	12.0	1.1



螺孔/突出型

订单号	型号	螺纹规格 (粗牙)	夹紧高度 (最大)	夹紧行程	最大操作扭矩 N·m	最大夹紧力 kN	重量 kg
950546	KCHU4MC	M 4×0.7	18.6	1.5	1.2	1.2	0.03
950547	KCHU6MC	M 6×1.0	26.0	2.3	9	4.0	0.1
950548	KCHU8MC	M 6×1.0 M 8×1.25	32.9	2.8	10	6.0	0.2
946785	KCHU12MC	M10×1.5 M12×1.75	50.4	6.0	20	10.0	0.5
946786	KCHU16MC	M12×1.75 M16×2	60.4	6.0	64	12.0	1.0

基准台面

辅助台面

精密平口钳

夹具单元

夹持工装零部件

定位元件

装入式零件

隔振及防振

千斤顶

平台、测量仪

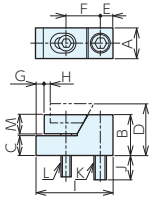
钻床平口钳

机工虎钳

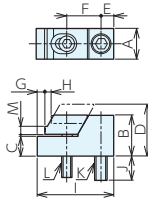
索引

■外形尺寸

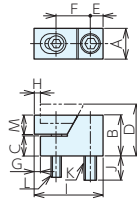
平面型



台阶型



突出型



平面型

型号	A	B	C _{+0.01}	D	E	F	G	H	I	J	K (粗牙)	L (粗牙)	M
KCH4MC	16	16	8	18.6	5.5	13	3.5	1.5	29	9	M 4×0.7 ×20	M 4×0.7 ×20	7.5
KCH6MC	19	22	10	26	7	18	4.5	2.3	40	10	M 6×1.0 ×25	M 6×1.0 ×25	11.5
KCH8MC	22	28	14	32.9	8.5	23	4.5	2.8	50	16	M 8×1.25×35	M 6×1.0 ×25	13.5
KCH12MC	30	40	20	50.4	12	33	8	6	75	23	M12×1.75×50	M10×1.5 ×50	19
KCH16MC	38	50	25	60.4	15	38	10	6	92	27	M16×2 ×60	M12×1.75×60	24
KCH12TC-14	30	40	20	50.4	12	33	8	6	75	25	M12×1.75×50	M10×1.5 ×55	19
KCH12TC-16	30	40	20	50.4	12	33	8	6	75	30	M12×1.75×55	M10×1.5 ×60	19
KCH12TC-18	30	40	20	50.4	12	33	8	6	75	33	M12×1.75×60	M10×1.5 ×60	19
KCH16TC-18	38	50	25	60.4	15	38	10	6	92	33	M16×2 ×65	M12×1.75×70	24
KCH16TC-20	38	50	25	60.4	15	38	10	6	92	37	M16×2 ×70	M12×1.75×70	24
KCH16TC-22	38	50	25	60.4	15	38	10	6	92	42	M16×2 ×75	M12×1.75×75	24

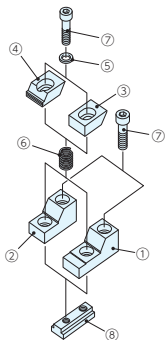
台阶型

型号	A	B	C _{+0.01}	D	E	F	G	H	I	J	K (粗牙)	L (粗牙)	M
KCL12TC-14	30	40	20	50.4	12	33	8	6	75	23	M12×1.75×50	M10×1.5 ×50	8
KCL12TC-16	38	50	25	60.4	15	38	10	6	92	27	M16×2 ×60	M12×1.75×60	10
KCL12TC-18	30	40	20	50.4	12	33	8	6	75	25	M12×1.75×50	M10×1.5 ×55	8
KCL16TC-18	30	40	20	50.4	12	33	8	6	75	30	M12×1.75×55	M10×1.5 ×60	8
KCL16TC-20	30	40	20	50.4	12	33	8	6	75	33	M12×1.75×60	M10×1.5 ×60	8
KCL16TC-22	38	50	25	60.4	15	38	10	6	92	33	M16×2 ×65	M12×1.75×70	10
KCL12MC	38	50	25	60.4	15	38	10	6	92	37	M16×2 ×70	M12×1.75×70	10
KCL16MC	38	50	25	60.4	15	38	10	6	92	42	M16×2 ×75	M12×1.75×75	10

突出型

型号	A	B	C _{+0.01}	D	E	F	G	H	I	J	K (粗牙)	L (粗牙)	M
KCHU4MC	16	16	8.5	18.6	4.5	13	3.5	1.5	25.5	9	M 4×0.7 ×20	M 4×0.7 ×20	7.5
KCHU6MC	19	22	10.5	26	7	18	3.5	2.3	35.5	10	M 6×1.0 ×25	M 6×1.0 ×25	11.5
KCHU8MC	22	28	14.5	32.9	8.5	23	5.5	2.8	45.5	16	M 8×1.25×35	M 6×1.0 ×25	13.5
KCHU12MC	30	40	21	50.4	12	33	6	6	67.5	23	M12×1.75×50	M10×1.5 ×50	19
KCHU16MC	38	50	26	60.4	15	38	7	6	82	27	M16×2 ×60	M12×1.75×60	24
KCHU12TC-14	30	40	21	50.4	12	33	6	6	67.5	25	M12×1.75×50	M10×1.5 ×55	19
KCHU12TC-16	30	40	21	50.4	12	33	6	6	67.5	30	M12×1.75×55	M10×1.5 ×60	19
KCHU12TC-18	30	40	21	50.4	12	33	6	6	67.5	33	M12×1.75×60	M10×1.5 ×60	19
KCHU16TC-18	38	50	26	60.4	15	38	7	6	82	33	M16×2 ×65	M12×1.75×70	24
KCHU16TC-20	38	50	26	60.4	15	38	7	6	82	37	M16×2 ×70	M12×1.75×70	24
KCHU16TC-22	38	50	26	60.4	15	38	7	6	82	42	M16×2 ×75	M12×1.75×75	24

■零件构成



零件构成	
①	本体 (KCL、KCH用)
②	本体 (KCHU用)
③	夹口 (平面型)
④	夹口 (台阶型)
⑤	平垫圈 (小型圆垫圈)
⑥	弹簧
⑦	内六角螺钉
⑧	专用T型螺母 (仅限T型槽型)

基准台面

辅助台面

精密平口钳

夹具单元

夹持工装零部件

定位元件

装入式零件

隔振及防振

千斤顶

平台、测量仪

钻床平口钳

机工虎钳

索引