

符合RoHS WEDGE CLAMPS

PAT.P No.E-9460

楔式夹具套装



材质 S45C

热处理 淬火HRC32

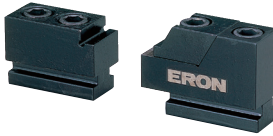
表面处理 发黑处理

规格



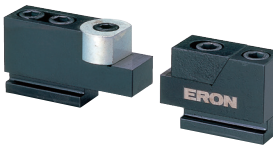
T型槽/平面型

订单号	型号	适用T型槽宽	夹紧高度(最大)	夹紧行程	最大操作扭矩 N·m	最大夹紧力 kN	重量 kg
946721	KCH12T-14	14	50.4	6.0	9	4.0	1.2
946722	KCH12T-16	16	50.4	6.0	9	4.0	1.3
946723	KCH12T-18	18	50.4	6.0	9	4.0	1.3
946724	KCH16T-18	18	60.4	6.0	24	4.5	1.6
946725	KCH16T-20	20	60.4	6.0	24	4.5	2.4
946726	KCH16T-22	22	60.4	6.0	24	4.5	2.5



T型槽/台阶型

订单号	型号	适用T型槽宽	夹紧高度(最大)	夹紧行程	最大操作扭矩 N·m	最大夹紧力 kN	重量 kg
946727	KCL12T-14	14	50.4	6.0	9	4.0	1.1
946728	KCL12T-16	16	50.4	6.0	9	4.0	1.1
946729	KCL12T-18	18	50.4	6.0	9	4.0	1.2
946730	KCL16T-18	18	60.4	6.0	24	4.5	2.1
946731	KCL16T-20	20	60.4	6.0	24	4.5	2.1
946732	KCL16T-22	22	60.4	6.0	24	4.5	2.3



T型槽/平面、通用限位器型

订单号	型号	适用T型槽宽	夹紧高度(最大)	夹紧行程	最大操作扭矩 N·m	最大夹紧力 kN	重量 kg
946733	KCHU12T-14	14	50.4	6.0	9	4.0	1.5
946734	KCHU12T-16	16	50.4	6.0	9	4.0	1.5
946735	KCHU12T-18	18	50.4	6.0	9	4.0	1.6
946736	KCHU16T-18	18	60.4	6.0	24	4.5	2.7
946737	KCHU16T-20	20	60.4	6.0	24	4.5	2.8
946738	KCHU16T-22	22	60.4	6.0	24	4.5	3.0



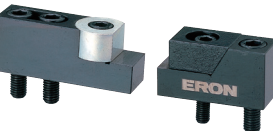
螺孔/平面型

订单号	型号	螺纹规格(粗牙)	夹紧高度(最大)	夹紧行程	最大操作扭矩 N·m	最大夹紧力 kN	重量 kg
950536	KCH4M	M 4×0.7	18.6	1.5	1.2	1.2	0.1
950537	KCH6M	M 6×1.0	26.0	2.3	9	4.0	0.2
950538	KCH8M	M 6×1.0 M 8×1.25	32.9	2.8	10	6.0	0.4
946775	KCH12M	M10×1.5 M12×1.75	50.4	6.0	20	10.0	1.0
946776	KCH16M	M12×1.75 M16×2	60.4	6.0	64	12.0	1.9



螺孔/台阶型

订单号	型号	螺纹规格(粗牙)	夹紧高度(最大)	夹紧行程	最大操作扭矩 N·m	最大夹紧力 kN	重量 kg
946777	KCL12M	M10×1.5 M12×1.75	50.4	6.0	20	10.0	0.9
946778	KCL16M	M12×1.75 M16×2	60.4	6.0	64	12.0	1.7



螺孔/平面、通用限位器型

订单号	型号	螺纹规格(粗牙)	夹紧高度(最大)	夹紧行程	最大操作扭矩 N·m	最大夹紧力 kN	重量 kg
946779	KCHU12M	M10×1.5 M12×1.75	50.4	6.0	20	10.0	1.3
946780	KCHU16M	M12×1.75 M16×2	60.4	6.0	64	12.0	2.3

基准台面

辅助台面

精密平口钳

夹具单元

夹持工装零部件

定位元件

装入式零件

隔振及防振

千斤顶

平台、测量仪

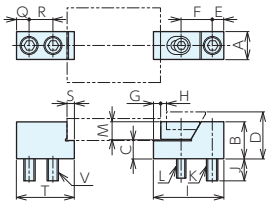
钻床平口钳

机工虎钳

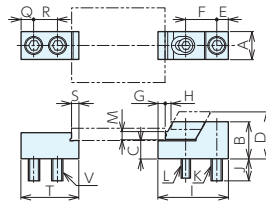
索引

■外形尺寸

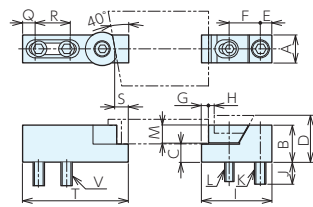
平面型



台阶型



平面、通用限位器型



平面型

型号	A	B	C±0.01	D	E	F	G	H	I	J(max)	K(粗牙)	L(粗牙)	M	Q	R	S	T	V(粗牙)			
KCH4M	16	16	8	18.6	5.5	13	3.5	1.5	29	9	M 4x0.7	x20	4x0.7	x20	7.5	6.5	9	3	25	M 4x0.7	x20
KCH6M	19	22	10	26	7	18	4.5	2.3	40	10	M 6x1.0	x25	6x1.0	x25	11.5	8	13	5	35	M 6x1.0	x25
KCH8M	22	28	14	32.9	8.5	23	4.5	2.8	50	16	M 8x1.25	x35	M 6x1.0	x25	13.5	10	20	5.5	47	M 8x1.25	x30
KCH12(M)	30	40	20	50.4	12	33	8	6	75	23	M12x1.75	x50	M10x1.5	x50	19	14	25	8	62	M12x1.75	x50
KCH16(M)	38	50	25	60.4	15	38	10	6	92	27	M16x2	x60	M12x1.75	x60	24	17	30	10	78	M16x2	x60
KCH12T-14	30	40	20	50.4	12	33	8	6	75	23	M12x1.75	x50	M10x1.5	x55	19	14	25	8	62	M12x1.75	x50
KCH12T-16	30	40	20	50.4	12	33	8	6	75	28	M12x1.75	x55	M10x1.5	x60	19	14	25	8	62	M12x1.75	x55
KCH12T-18	30	40	20	50.4	12	33	8	6	75	33	M12x1.75	x60	M10x1.5	x60	19	14	25	8	62	M12x1.75	x60
KCH16T-18	38	50	25	60.4	15	38	10	6	92	32	M16x2	x65	M12x1.75	x70	24	17	30	10	78	M16x2	x65
KCH16T-20	38	50	25	60.4	15	38	10	6	92	37	M16x2	x70	M12x1.75	x70	24	17	30	10	78	M16x2	x70
KCH16T-22	38	50	25	60.4	15	38	10	6	92	42	M16x2	x75	M12x1.75	x75	24	17	30	10	78	M16x2	x75

台阶型

型号	A	B	C±0.01	D	E	F	G	H	I	J	K(粗牙)	L(粗牙)	M	Q	R	S	T	V(粗牙)			
KCL12M	30	40	20	50.4	12	33	8	6	75	25	M12x1.75	x50	M10x1.5	x50	8	14	25	8	62	M12x1.75	x40
KCL16M	38	50	25	60.4	15	38	10	6	92	27	M16x2	x60	M12x1.75	x60	10	17	30	10	78	M16x2	x45
KCL12T-14	30	40	20	50.4	12	33	8	6	75	25	M12x1.75	x50	M10x1.5	x55	8	14	25	8	62	M12x1.75	x40
KCL12T-16	30	40	20	50.4	12	33	8	6	75	30	M12x1.75	x55	M10x1.5	x60	8	14	25	8	62	M12x1.75	x45
KCL12T-18	30	40	20	50.4	12	33	8	6	75	33	M12x1.75	x60	M10x1.5	x60	8	14	25	8	62	M12x1.75	x45
KCL16T-18	38	50	25	60.4	15	38	10	6	92	32	M16x2	x65	M12x1.75	x70	10	17	30	10	78	M16x2	x50
KCL16T-20	38	50	25	60.4	15	38	10	6	92	37	M16x2	x70	M12x1.75	x70	10	17	30	10	78	M16x2	x55
KCL16T-22	38	50	25	60.4	15	38	10	6	92	42	M16x2	x75	M12x1.75	x75	10	17	30	10	78	M16x2	x60

平面、通用限位器型

型号	A	B	C±0.01	D	E	F	G	H	I	J	K(粗牙)	L(粗牙)	M	Q	R	S	T	V(粗牙)			
KCHU12M	30	40	20	50.4	12	33	8	6	75	25	M12x1.75	x50	M10x1.5	x50	19	13	38	15	113	M12x1.75	x45
KCHU16M	38	50	25	60.4	15	38	10	6	92	30	M16x2	x60	M12x1.75	x60	24	16	44	25	140	M16x2	x55
KCHU12T-14	30	40	20	50.4	12	33	8	6	75	23	M12x1.75	x50	M10x1.5	x55	19	13	38	15	113	M12x1.75	x40
KCHU12T-16	30	40	20	50.4	12	33	8	6	75	28	M12x1.75	x55	M10x1.5	x60	19	13	38	15	113	M12x1.75	x45
KCHU12T-18	30	40	20	50.4	12	33	8	6	75	33	M12x1.75	x60	M10x1.5	x60	19	13	38	15	113	M12x1.75	x45
KCHU16T-18	38	50	25	60.4	15	38	10	6	92	35	M16x2	x65	M12x1.75	x70	24	16	44	25	140	M16x2	x50
KCHU16T-20	38	50	25	60.4	15	38	10	6	92	40	M16x2	x70	M12x1.75	x70	24	16	44	25	140	M16x2	x55
KCHU16T-22	38	50	25	60.4	15	38	10	6	92	45	M16x2	x75	M12x1.75	x75	24	16	44	25	140	M16x2	x60

■零件构成

T型槽/平面型

型号	夹紧部	限位部
KCH12T-14	KCH12TC-14	KCH12TS-14
KCH12T-16	KCH12TC-16	KCH12TS-16
KCH12T-18	KCH12TC-18	KCH12TS-18
KCH16T-18	KCH16TC-18	KCH16TS-18
KCH16T-20	KCH16TC-20	KCH16TS-20
KCH16T-22	KCH16TC-22	KCH16TS-22

T型槽/台阶型

型号	夹紧部	限位部
KCL12T-14	KCL12TC-14	KCL12TS-14
KCL12T-16	KCL12TC-16	KCL12TS-16
KCL12T-18	KCL12TC-18	KCL12TS-18
KCL16T-18	KCL16TC-18	KCL16TS-18
KCL16T-20	KCL16TC-20	KCL16TS-20
KCL16T-22	KCL16TC-22	KCL16TS-22

T型槽/平面、通用限位器型

型号	夹紧部	限位部
KCHU12T-14	KCH12TC-14	KCHU12TS-14
KCHU12T-16	KCH12TC-16	KCHU12TS-16
KCHU12T-18	KCH12TC-18	KCHU12TS-18
KCHU16T-18	KCH16TC-18	KCHU16TS-18
KCHU16T-20	KCH16TC-20	KCHU16TS-20
KCHU16T-22	KCH16TC-22	KCHU16TS-22

螺孔/平面型

型号	夹紧部	限位部
KCH4M	KCH4MC	KCH4MS
KCH6M	KCH6MC	KCH6MS
KCH8M	KCH8MC	KCH8MS
KCH12M	KCH12MC	KCH12MS
KCH16M	KCH16MC	KCH16MS

螺孔/台阶型

型号	夹紧部	限位部
KCL12M	KCL12MC	KCL12MS
KCL16M	KCL16MC	KCL16MS

螺孔/平面、通用限位器型

型号	夹紧部	限位部
KCHU12M	KCH12MC	KCHU12MC
KCHU16M	KCH16MC	KCHU16MC

基准台面

辅助台面

精密平口钳

夹具单元

夹持工装零部件

定位元件

装入式零件

隔振及防振

千斤顶

平台、测量仪

钻床平口钳

机工虎钳

索引