

符合RoHS

ERON®

PRESSURE BRIDGES

No.E-9432

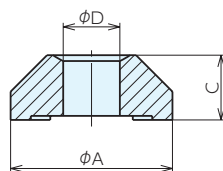
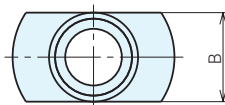
压块

材质 S45C

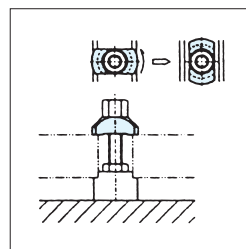
热处理 淬火HRC30±5

表面处理 发黑处理

●请与压块用螺母成套使用。

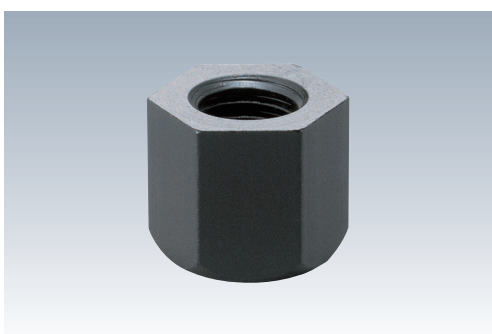


使用例



规格

基准台面	订单号	型号	适用螺栓 (粗牙)	A	B	C	D	重量kg
	938231	BT412-1690	M12×1.75	40	22	16	14	0.07
辅助台面	938232	BT516-1690	M16×2	40	28	20	18	0.10



符合RoHS

ERON®

NUTS

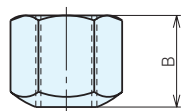
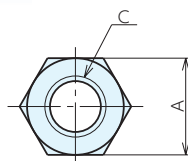
No.E-9433

压块用螺母

材质 S45C

热处理 淬火HRC30±5

表面处理 发黑处理



使用例



规格

订单号	型号	A	B	C (粗牙)	重量kg
938233	EN412-117	19	18	M12×1.75	0.02
938234	EN516-117	24	21	M16×2	0.04