

符合RoHS

ERON® AMF

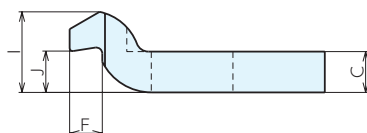
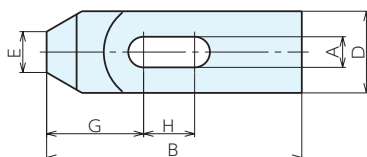
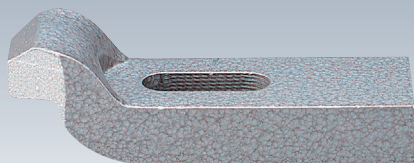
No.E-9424

GOOSE NECK CLAMPS

鹅颈式压板 (H型)

材质 S45C

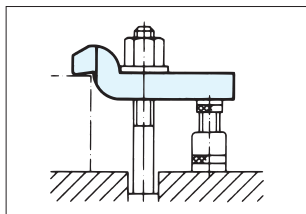
表面处理 烤漆涂装



规格

订单号	型号	适用螺栓	A	B	C	D	E	F	G	H	I	J	重量kg
915998	HCC06	M 6	7	60	10	20	10	8	20	20	20	9	0.08
915999	HCC08	M 8	9	80	12	25	12	9	25	25	24	11	0.16
916000	HCC10	M10	11	100	15	30	15	12	32	32	30	14	0.30
916001	HCC14	M12·M14	14	125	20	40	20	16	40	40	40	20	0.68
916002	HCC16	M16·M18	18	125	25	50	25	20	49	40	50	20	1.05
916003	HCC18	M16·M18	18	160	25	50	25	20	49	50	50	22	1.40
916004	HCC20	M20·M22	22	160	30	60	30	24	55	55	60	26	2.00
916005	HCC22	M20·M22	22	200	30	60	30	24	55	70	60	26	2.41
995979	HCC30M250	M30	33	250	40	80	40	40	107.5	47	80	36	5.4
995980	HCC30M315	M30	33	315	50	80	40	40	107.5	67	100	46	9

使用例



基准台面

辅助台面

精密平口钳

夹具单元

夹持工装零部件

定位元件

装入式零件

隔振及防振

千斤顶

平台、测量仪

钻床平口钳

机工虎钳

索引