



符合RoHS

ERON®

TOE ADJUST CLAMPS

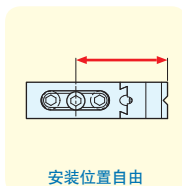
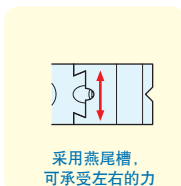
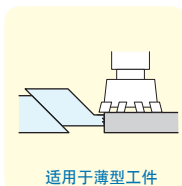
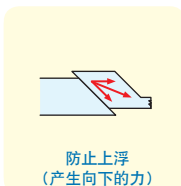
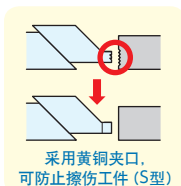
No.E-9409, No.E-9420

牵引调整式夹具

零件名称	材质	热处理	表面处理
本体	S45C	淬火HRC30	发黑处理
可动体	S45C	淬火HRC30	发黑处理

附件 内六角扳手（仅限TAC）、专用垫圈（仅限TCL、TCH）

●通过将可动体按下后紧固，可防止工件上浮。



规格

通用规格

夹紧高度	夹紧行程	推荐操作扭矩 N·m	推荐夹紧力 kN
22	5	12	7

薄型/标准规格

2个1组

订单号	型号	适用螺栓	全长	重量 kg
940947	TCL-112	M12	106	0.9
940948	TCL-212	M12	140	1.2
940949	TCL-312	M12	189	1.5
900371	TAC-1	M14	105	0.9
900372	TAC-2	M14	140	1.2
900373	TAC-3	M14	189	1.5
940950	TCL-116	M16	105	0.9
940951	TCL-216	M16	140	1.2
940952	TCL-316	M16	189	1.5

薄型/黄铜夹口规格

2个1组

订单号	型号	适用螺栓	全长	重量 kg
940953	TCL-112S	M12	105	0.9
940954	TCL-212S	M12	140	1.2
940955	TCL-312S	M12	189	1.5
940956	TCL-116S	M16	105	0.9
940957	TCL-216S	M16	140	1.2
940958	TCL-316S	M16	189	1.5

平面型/标准规格

2个1组

订单号	型号	适用螺栓	全长	重量 kg
940959	TCH-112	M12	105	1.0
940960	TCH-212	M12	140	1.3
940961	TCH-312	M12	189	1.6
940962	TCH-116	M16	105	1.0
940963	TCH-216	M16	140	1.3
940964	TCH-316	M16	189	1.6

平面型/黄铜夹口规格

2个1组

订单号	型号	适用螺栓	全长	重量 kg
940965	TCH-112S	M12	105	1.0
940966	TCH-212S	M12	140	1.3
940967	TCH-312S	M12	189	1.6
940968	TCH-116S	M16	105	1.0
940969	TCH-216S	M16	140	1.3
940970	TCH-316S	M16	189	1.6

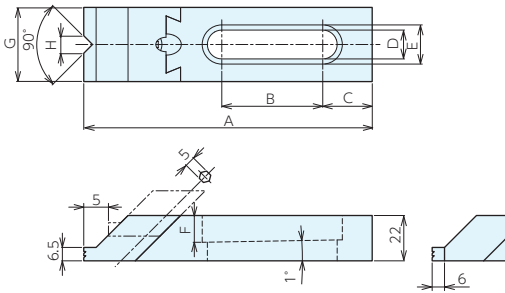
螺钉



适用机型	订单号	型号
所有机型	908898	TCL-SP

■ 详细尺寸

薄型

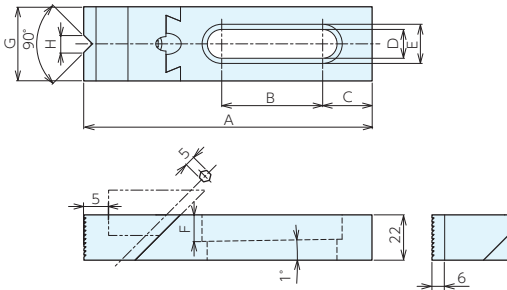


薄型/标准规格、黄铜夹口规格

2个1组

型号	A	B	C	D	E	F	G	H
TAC-1	106	27	15	15	23	14	38	10
TAC-2	140	47	25	15	23	14	38	10
TAC-3	189	72	37	15	23	14	38	10
TCL-112(S)	105	31	14	14	19	13	36	8.5
TCL-212(S)	140	49	24	14	19	13	36	8.5
TCL-312(S)	189	74	37	14	19	13	36	8.5
TCL-116(S)	105	27	15.5	17	25	13	36	8
TCL-216(S)	140	46	25	17	25	13	36	8
TCL-316(S)	189	72	38	17	25	13	36	8

平面型



平面型/标准规格、黄铜夹口规格

型号	A	B	C	D	E	F	G	H
TCH-112(S)	105	31	14	14	19	13	36	8.5
TCH-212(S)	140	49	24	14	19	13	36	8.5
TCH-312(S)	189	74	37	14	19	13	36	8.5
TCH-116(S)	105	27	15.5	17	25	13	36	8
TCH-216(S)	140	46	25	17	25	13	36	8
TCH-316(S)	189	72	38	17	25	13	36	8

基准台面

辅助台面

精密平口钳

夹具单元

夹持工装零部件

定位元件

装入式零件

隔振及防振

千斤顶

平台、测量仪

钻床平口钳

机工虎钳

索引