

符合RoHS

ERON®

T-SLOT NUTS

No.E-9402

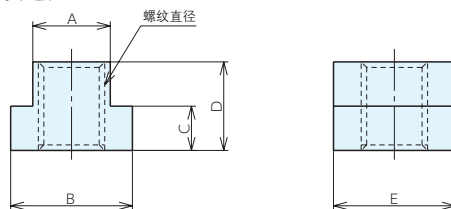
T型螺母(螺孔贯通型)

材质 S45C

热处理 淬火HRC30±5

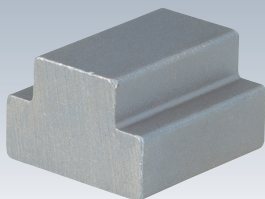
表面处理 发黑处理

●螺孔贯通。



规格

订单号	型号	适用T型槽宽	螺纹直径 (粗牙)	A±0.3	B	C	D	E	重量g
932559	TNM1210K	12	M10×1.5	11.5	17.5	6.4	12.7	22	27
928548	TNM1412K	14	M12×1.75	13.5	22.2	8.5	15.8	29	51
928402	TNM1612K	16	M12×1.75	15.3	25.4	8.5	15.8	29	63
932560	TNM1614K	16	M14×2	15.3	25.4	8.5	15.8	29	59
941070	TNM1812K	18	M12×1.75	17	28.6	11.1	19.1	32	102
932561	TNM1814K	18	M14×2	17	28.6	11.1	19.1	32	96
917179	TNM1816K	18	M16×2	17	28.6	11.1	19.1	32	89
926705	TNM2012K	20	M12×1.75	19.5	31.8	11.9	19.1	32	121
932562	TNM2016K	20	M16×2	19.5	31.8	11.9	19.1	32	108
932563	TNM2018K	20	M18×2.5	19.5	31.8	11.9	19.1	32	100
926710	TNM2212K	22	M12×1.75	21.5	36.0	14.2	25.4	38	210
915074	TNM2412K	24	M12×1.75	23.5	38.2	14.2	25.4	38	232



符合RoHS

ERON®

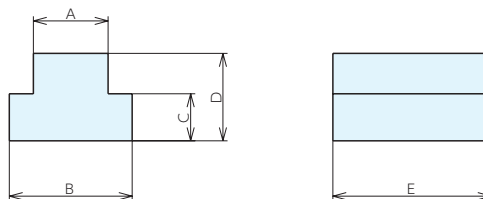
T-SLOT NUT MATERIALS

No.E-9402Z

T型螺母材料

材质 S45C

●未进行淬火处理, 可根据用途方便地钻取螺孔。



规格

订单号	型号	适用T型槽宽	A±0.3	B	C	D	E	重量g
931299	TNZ10	10	9	14.3	6.4	12.7	22	26
931300	TNZ12	12	11.5	17.5	6.4	12.7	22	32
931301	TNZ14	14	13.5	22.2	8.5	15.8	29	64
931302	TNZ16	16	15.3	25.4	8.5	15.8	29	73
931303	TNZ18	18	17	28.6	11.1	19.1	32	112
931304	TNZ20	20	19.5	31.8	11.9	19.1	32	128
931305	TNZ22	22	21.5	36	14.2	25.4	38	223
931306	TNZ24	24	23.5	38.2	14.2	25.4	38	239
931307	TNZ26	26	24.9	41.3	15.8	25.4	45	309
931308	TNZ28	28	26.5	41.3	17.5	28.6	51	403

基准台面

辅助台面

精密平口钳

夹具单元

夹持工装零部件

定位元件

装入式零件

隔振及防振

千斤顶

平台、测量仪

钻床平口钳

机工虎钳

索引