



符合RoHS

ERON®

CLAMP STRAPS

No.E-9401

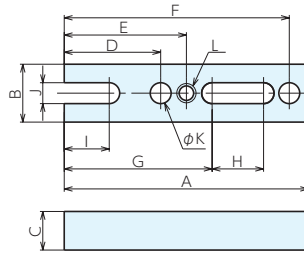
压条

材质 S45C

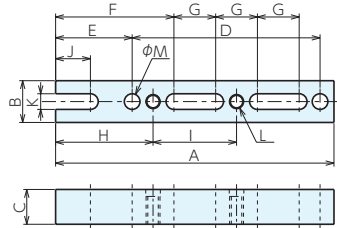
热处理 淬火HRC30±5

表面处理 发黑处理

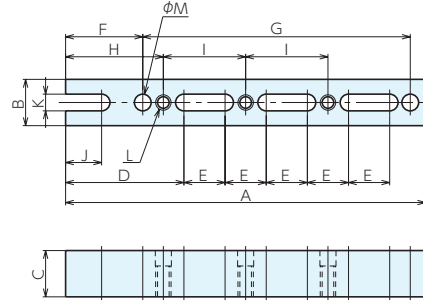
11318-11000 · 21000



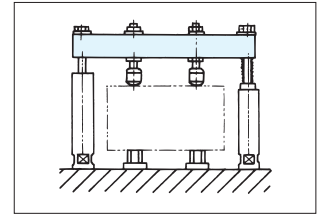
11318-12000 · 22000



11318-13000 · 23000



使用例



基准台面

辅助台面

精密平口钳

夹具单元

夹持工装零部件

定位元件

装入式零件

隔振及防振

千斤顶

平台、测量仪

钻床平口钳

机工虎钳

索引

规格

| 订单号 | 型号 | 适用螺栓 | A | B | C | D | E | F | G |
|--------|-------------|------|-----|----|----|----|-----|-----|-----|
| 938275 | 11318-11000 | M 8 | 112 | 24 | 16 | 44 | 56 | 104 | 68 |
| 938276 | 11318-21000 | M12 | 152 | 36 | 24 | 60 | 76 | 140 | 92 |
| 938277 | 11318-12000 | M 8 | 160 | 24 | 20 | 8 | 108 | 20 | 24 |
| 938278 | 11318-22000 | M12 | 216 | 36 | 30 | 12 | 144 | 28 | 32 |
| 938279 | 11318-13000 | M 8 | 208 | 24 | 24 | 68 | 24 | 44 | 156 |
| 938280 | 11318-23000 | M12 | 280 | 36 | 36 | 92 | 32 | 60 | 208 |

| 型号 | H | I | J | K | L (粗牙) | M | 重量kg |
|-------------|----|----|----|----|----------|----|------|
| 11318-11000 | 24 | 20 | 9 | 9 | M 8×1.25 | - | 0.24 |
| 11318-21000 | 32 | 28 | 13 | 13 | M12×1.75 | - | 0.77 |
| 11318-12000 | 56 | 48 | 20 | 9 | M 8×1.25 | 9 | 0.44 |
| 11318-22000 | 76 | 64 | 28 | 13 | M12×1.75 | 13 | 1.34 |
| 11318-13000 | 56 | 48 | 20 | 9 | M 8×1.25 | 9 | 0.73 |
| 11318-23000 | 76 | 64 | 28 | 13 | M12×1.75 | 13 | 2.09 |