

符合RoHS

ERON®

No.E-9362

JIG TABLES

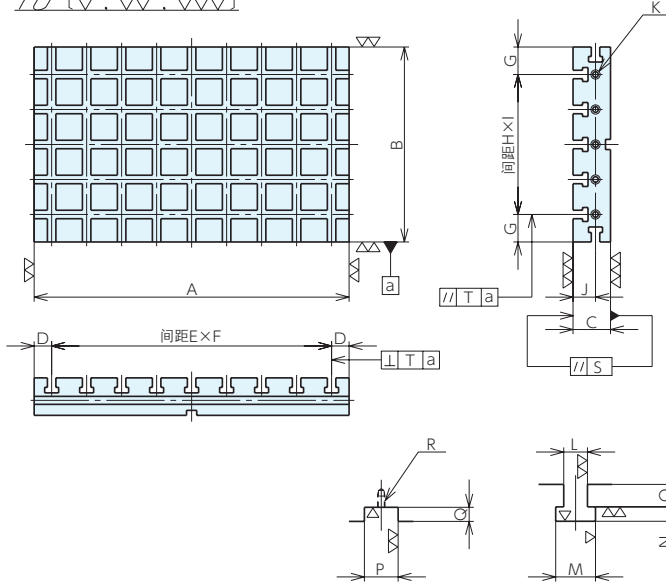
夹具台

材质 FC250

热处理 退火

表面处理 涂装(黑皮部)

●为精确安装在机床上，请使用导位块。（另售）

 $\sim (\nabla, \nabla\nabla, \nabla\nabla\nabla)$


规格

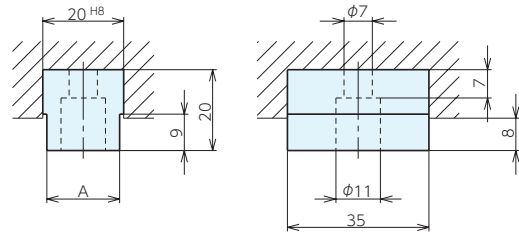
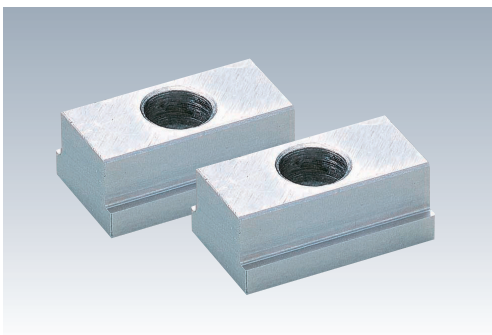
订单号	型号	A×B×C	D	E	F	G	H	I	J	K
903238	JGP2542	420×250×75	35	70	5	55	70	2	45	M12
903239	JGP3249	490×320×75	35	70	6	55	70	3	45	M12
903240	JGP3963	630×390×75	35	70	8	55	70	4	45	M12

型号	L ^{H8}	M	N	O	P ^{H8}	Q	R	S	T	重量kg
JGP2542	16	27	10.5	15.5	20	12	M6	0.02	0.05	43
JGP3249	16	27	10.5	15.5	20	12	M6	0.02	0.05	63
JGP3963	16	27	10.5	15.5	20	12	M6	0.05	0.05	106

No.E-9362GB

夹具台用导位块 (另售)

材质 S45C



规格

2个1组

订单号	型号	适用槽宽: A ^{H8}
915079	JGP-GB20	20
915082	JGP-GB14	14
915081	JGP-GB16	16
915080	JGP-GB18	18

基准台面

辅助台面

精密平口钳

夹具单元

夹持工装零部件

定位元件

装入式零件

隔振及防振

千斤顶

平台、测量仪

钻床平口钳

机工虎钳

索引