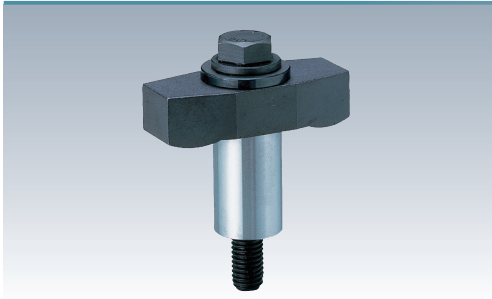


符合RoHS

DOUBLE SWING CLAMPS <TYPE S>

No.E-93375

双成套快速压头S型



零件名称	材质	热处理	表面处理
成套快速夹头	S45C	淬火HRC30	发黑处理
圆筒	S45C	淬火HRC30	发黑处理

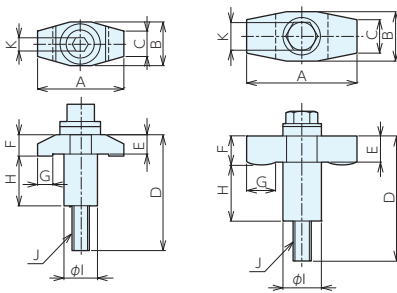
■ 规格

订单号	型号	螺纹规格 (粗牙)	夹紧距离 (单侧)	夹紧行程	最大操作扭矩N·m	最大夹紧力kN	重量kg
950203	SD-16	M 4×0.7	16	0 - 7	3	1.6	0.11
950204	SD-18	M 6×1.0	18	0 - 9	8	2.2	0.14
950205	SD-23	M 8×1.25	20	0 -10	15	3.6	0.18
926799	SD-35	M12×1.75	36	2.5-14	40	6	0.27
926800	SD-50	M16×2	50	2.5-14	60	6.5	0.55

最大夹紧力为单侧的夹紧力

■ 外形尺寸

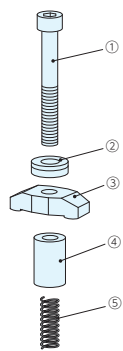
SD-16, SD-18, SD-23 SD-35, SD-50



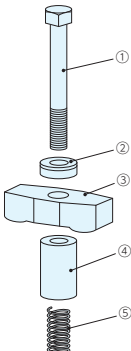
型号	A	B	C	D	E	F	G	H	I	J (粗牙)	K
SD-16	32	12	7	38	6	7	7	16	10 ^{-0.025} _{-0.061}	M 4×0.7 × 30	3
SD-18	36	16	9	46.7	8	9	8	18	14 ^{-0.032} _{-0.075}	M 6×1.0 × 50	5
SD-23	40	20	12	53.8	9	10	7	23	16 ⁰ _{-0.05}	M 8×1.25× 60	6
SD-35	72	32	22	82	17	19	19	37.5	25 ^{-0.095} _{-0.030}	M12×1.75× 90	19
SD-50	100	38	22	100.0	20	22	19	40.5	30 ^{-0.005} _{-0.030}	M16×2 ×110	24

■ 零件构成

SD-16, SD-18, SD-23



SD-35, SD-50



SD-16, SD-18, SD-23

零件构成

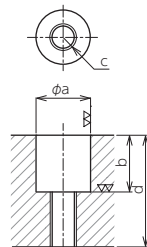
- ① 内六角螺钉
- ② 球面垫圈
- ③ 成套快速夹头
- ④ 圆筒
- ⑤ 弹簧

SD-35, SD-50

零件构成

- ① 六角螺栓
- ② 球面垫圈
- ③ 成套快速夹头
- ④ 圆筒
- ⑤ 弹簧

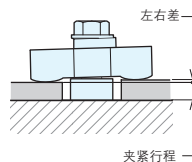
■ 安装加工尺寸



型号	a ^{+0.07} ₀	b ^{+0.6} ₀	c (粗牙)	d(min)
SD-16	10	16.5	M 4×0.7	22
SD-18	14	18.5	M 6×1.0	39
SD-23	16	23.5	M 8×1.25	44
SD-35	25	34.5	M12×1.75	61
SD-50	30	40.5	M16×2	76

■ 注意事项

由于为双紧固夹具，请勿仅在单侧进行夹紧。
左右差见下表。
请注意工件的差异。



型号	左右差
SD-16	2
SD-18	1
SD-23	1.5
SD-35	1.5
SD-50	2.5

基准台面

辅助台面

精密平口钳

夹具单元

夹持工装零部件

定位元件

装入式零件

隔振及防振

千斤顶

平台、测量仪

钻床平口钳

机工虎钳

索引