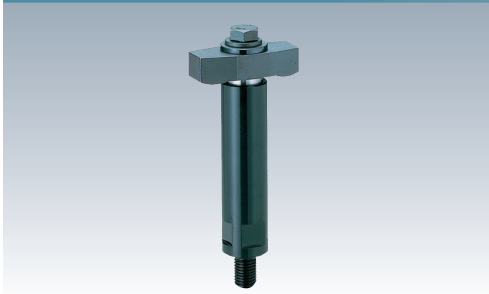


符合RoHS DOUBLE SWING CLAMPS &lt;TYPE S&gt;

No.E-9337



## 双成套快速压头套装S型



### 双成套快速压头S型

零件名称	材质	热处理	表面处理
成套快速夹头	S45C	淬火HRC30	发黑处理
圆筒	S45C	淬火HRC30	发黑处理

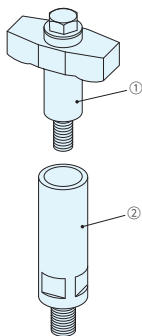
### 成套快速压头支架S型

零件名称	材质	热处理	表面处理
支架S型	S45C	淬火HRC30	发黑处理

### 规格

订单号	型号	螺纹规格 (粗牙)	双成套快速压头 标准S型	成套快速压头 支架S型	夹紧距离 (单侧)	夹紧行程	最大操作扭矩 N·m	最大夹紧力 kN	重量kg
950197	SD-04035A	M 6×1.0	SD-16	SH-04035B	16	35 - 42	3	1.6	0.2
950198	SD-06045A	M 8×1.25	SD-18	SH-06045B	18	44 - 53	8	2.2	0.2
950199	SD-06050A	M 8×1.25	SD-18	SH-06053B	18	52 - 61	8	2.2	0.2
950200	SD-08050A	M 8×1.25	SD-23	SH-08050A	20	50 - 60	15	3.6	0.3
950201	SD-08060A	M 8×1.25	SD-23	SH-08060A	20	60 - 70	15	3.6	0.3
950202	SD-08070A	M 8×1.25	SD-23	SH-08070A	20	70 - 80	15	3.6	0.3
926782	SD-12090A	M12×1.75	SD-35	SH-12090A	36	92.5-106.5	40	6	0.7
926783	SD-12105A	M12×1.75	SD-35	SH-12105A	36	107.5-121.5	40	6	0.8
926784	SD-12120A	M12×1.75	SD-35	SH-12120A	36	122.5-136.5	40	6	0.9
926785	SD-12135A	M12×1.75	SD-35	SH-12135A	36	137.5-151.5	40	6	1.0
926786	SD-12150A	M12×1.75	SD-35	SH-12150A	36	152.5-166.5	40	6	1.1
926787	SD-12090B	M16×2	SD-35	SH-12090B	36	92.5-106.5	40	6	0.7
926788	SD-12105B	M16×2	SD-35	SH-12105B	36	107.5-121.5	40	6	0.8
926789	SD-12120B	M16×2	SD-35	SH-12120B	36	122.5-136.5	40	6	0.9
926790	SD-12135B	M16×2	SD-35	SH-12135B	36	137.5-151.5	40	6	1.0
926791	SD-12150B	M16×2	SD-35	SH-12150B	36	152.5-166.5	40	6	1.1
926792	SD-16090B	M16×2	SD-50	SH-16090B	50	92.5-106.5	60	6.5	1.3
926793	SD-16105B	M16×2	SD-50	SH-16105B	50	107.5-121.5	60	6.5	1.4
926794	SD-16120B	M16×2	SD-50	SH-16120B	50	122.5-136.5	60	6.5	1.6
926795	SD-16135B	M16×2	SD-50	SH-16135B	50	137.5-151.5	60	6.5	1.7
926796	SD-16150B	M16×2	SD-50	SH-16150B	50	152.5-166.5	60	6.5	1.9

### 零件构成



零件构成	
①	双成套快速压头S型
②	成套快速压头支架S型

基准台面

辅助台面

精密平口钳

夹具单元

夹持工装零部件

定位元件

装入式零件

隔振及防振

千斤顶

平台、测量仪

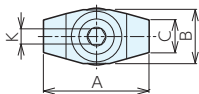
钻床平口钳

机工虎钳

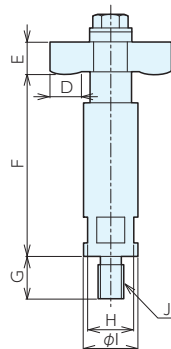
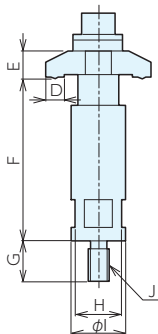
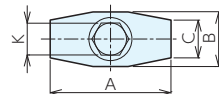
索引

## ■ 外形尺寸

SD-04035A  
SD-06XXXXA  
SD-08XXXXA



SD-12XXXXA  
SD-12XXXXB  
SD-16XXXXB



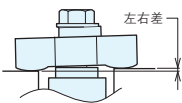
型号	A	B	C	D	E	F	G	H	I	J (粗牙)	K
SD-04035A	32	12	7	7	7	35 - 42	13	13	15	M 6×1.0	3
SD-06045A	36	16	9	8	9	44 - 53	15	16	18	M 8×1.25	5
SD-06050A	36	16	9	8	9	52 - 61	15	16	18	M 8×1.25	5
SD-08050A	40	20	12	7	10	50 - 60	15	18	21	M 8×1.25	6
SD-08060A	40	20	12	7	10	60 - 70	15	18	21	M 8×1.25	6
SD-08070A	40	20	12	7	10	70 - 80	15	18	21	M 8×1.25	6
SD-12090A	72	32	22	19	19	92.5-106.5	25	27	32	M12×1.75	19
SD-12105A	72	32	22	19	19	107.5-121.5	25	27	32	M12×1.75	19
SD-12120A	72	32	22	19	19	122.5-136.5	25	27	32	M12×1.75	19
SD-12135A	72	32	22	19	19	137.5-151.5	25	27	32	M12×1.75	19
SD-12150A	72	32	22	19	19	152.5-166.5	25	27	32	M12×1.75	19
SD-12090B	72	32	22	19	19	92.5-106.5	25	27	32	M16×2	19
SD-12105B	72	32	22	19	19	107.5-121.5	25	27	32	M16×2	19
SD-12120B	72	32	22	19	19	122.5-136.5	25	27	32	M16×2	19
SD-12135B	72	32	22	19	19	137.5-151.5	25	27	32	M16×2	19
SD-12150B	72	32	22	19	19	152.5-166.5	25	27	32	M16×2	19
SD-16090B	100	38	22	19	22	92.5-106.5	25	36	40	M16×2	24
SD-16105B	100	38	22	19	22	107.5-121.5	25	36	40	M16×2	24
SD-16120B	100	38	22	19	22	122.5-136.5	25	36	40	M16×2	24
SD-16135B	100	38	22	19	22	137.5-151.5	25	36	40	M16×2	24
SD-16150B	100	38	22	19	22	152.5-166.5	25	36	40	M16×2	24

## ■ 注意事项

由于为双紧固夹具，请勿仅在单侧进行夹紧。

左右差见下表。

请注意工件的差异。



型号	左右差
SD-04035A	2
SD-06XXXXA	1
SD-08XXXXA	1.5
SD-12XXXXA	1.5
SD-12XXXXB	1.5
SD-16XXXXB	2.5

基准台面

辅助台面

精密平口钳

夹具单元

夹持工装零部件

定位元件

装入式零件

隔振及防振

千斤顶

平台、测量仪

钻床平口钳

机工虎钳

索引