



符合RoHS

ERON®

No.E-9320

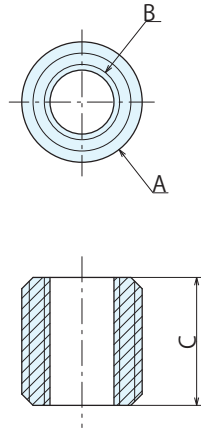
DOUBLE SCREWS

双螺纹螺钉

材质 DS:S45C DS-S:SUS303

表面处理 DS: 发黑处理

- 带防松弛尼龙锁扣。
- 可方便地转换现有螺孔的直径。
- 也可用于修正螺孔不良。



基准台面

辅助台面

精密平口钳

夹具单元

夹持工装零部件

定位元件

装入式零件

隔振及防振

千斤顶

平台、测量仪

钻床平口钳

机工虎钳

索引

规格

订单号	型号	A (粗牙)	B (粗牙)	C	重量g
920909	DS0603	M 6×1.0	M 3×0.5	6.5	1
920910	DS0804	M 8×1.25	M 4×0.7	7.5	1.5
920911	DS0805	M 8×1.25	M 5×0.8	7.5	1.5
920912	DS1006	M10×1.5	M 6×1.0	10.5	3
920913	DS1208	M12×1.75	M 8×1.25	12.5	5
920914	DS1610	M16×2	M10×1.5	17	13
920915	DS1612	M16×2	M12×1.75	17	9
920916	DS2014	M20×2.5	M14×2	18	18
920917	DS2416	M24×3	M16×2	20	30
994665	DS0603S	M 6×1.0	M 3×0.5	6.5	1
994666	DS0804S	M 8×1.25	M 4×0.7	7.5	1.5
994667	DS0805S	M 8×1.25	M 5×0.8	7.5	1.5
994668	DS1006S	M10×1.5	M 6×1.0	10.5	3
994669	DS1208S	M12×1.75	M 8×1.25	12.5	5
994670	DS1610S	M16×2	M10×1.5	17	13
994671	DS1612S	M16×2	M12×1.75	17	9
994672	DS2416S	M24×3	M16×2	20	30

使用方法

用螺母将双螺纹螺钉固定在六角螺栓上，然后插入螺孔。



使用例

