



符合RoHS

ERON®

No.E-9318

SWING CLAMPS SUPPORTING CYLINDERS

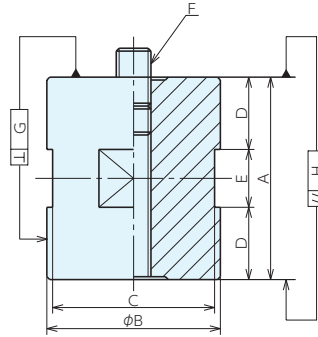
成套快速压头用 高度调节支承座

材质 SCM420

热处理 淬火HRC60

表面处理 发黑处理

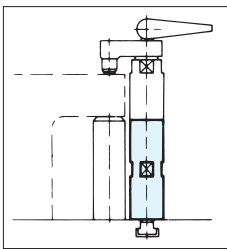
●也可用于工件固定的高度调节。另外，也可用于T型槽、螺孔。



规格

订单号	型号	A _{-0.002 -0.010}	B	C	D	E	F (粗牙)	G	H	重量kg
903504	EWN-331350	35	40	36	7.5	20	M12×1.75	0.02	0.005	0.33
903505	EWN-331704	70	40	36	25	20	M12×1.75	0.03	0.005	0.64
903506	EWN-331146	140	40	36	60	20	M12×1.75	0.07	0.005	1.34
903507	EWN-331635	35	60	55	7.5	20	M12×1.75	0.02	0.005	0.70
903508	EWN-331670	70	60	55	25	20	M12×1.75	0.03	0.005	1.49
903509	EWN-331614	140	60	55	60	20	M12×1.75	0.07	0.005	3.05

使用例



参见页

T型螺母
(螺孔贯通型)

P.559 ▶

基准台面

辅助台面

精密平口钳

夹具单元

夹持工装零部件

定位元件

装入式零件

隔振及防振

千斤顶

平台、测量仪

钻床平口钳

机工虎钳

索引