

符合RoHS SWING CLAMPS <TYPE S>

No.E-93175S

成套快速压头套装S型



成套快速压头S型

零件名称	材质	热处理	表面处理
成套快速夹头	S45C	淬火HRC30	发黑处理

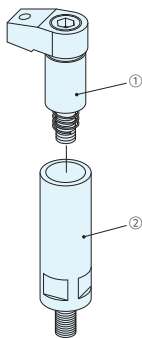
成套快速压头支架S型

零件名称	材质	热处理	表面处理
支架S型	S45C	淬火HRC30	发黑处理

规格

订单号	型号	螺纹规格 (粗牙)	成套快速压头 标准S型	成套快速压头 支架S型	夹紧距离	夹紧行程	最大操作扭矩 N·m	最大夹紧力 kN	重量kg
950192	SS-04035A	M 6×1.0	SS-16	SH-04035B	16	35- 42	2	2	0.04
950193	SS-06045A	M 8×1.25	SS-18	SH-06045B	18	45- 53	3.5	5.5	0.11
950194	SS-06050A	M 8×1.25	SS-18	SH-06053B	18	53- 61	3.5	5.5	0.12
930149	SS-08050A	M 8×1.25	SS-20	SH-08050A	20	50- 60	11	6	0.16
930150	SS-08060A	M 8×1.25	SS-20	SH-08060A	20	60- 70	11	6	0.19
930151	SS-08070A	M 8×1.25	SS-20	SH-08070A	20	70- 80	11	6	0.22
914824	SS-12090A	M12×1.75	SS-35	SH-12090A	36	93-105	53	15	0.63
914825	SS-12105A	M12×1.75	SS-35	SH-12105A	36	108-120	53	15	0.73
914826	SS-12120A	M12×1.75	SS-35	SH-12120A	36	123-135	53	15	0.83
914827	SS-12135A	M12×1.75	SS-35	SH-12135A	36	138-150	53	15	0.92
914828	SS-12150A	M12×1.75	SS-35	SH-12150A	36	153-165	53	15	1.01
914829	SS-12090B	M16×2	SS-35	SH-12090B	36	93-105	53	15	0.63
914830	SS-12105B	M16×2	SS-35	SH-12105B	36	108-120	53	15	0.73
914831	SS-12120B	M16×2	SS-35	SH-12120B	36	123-135	53	15	0.82
914832	SS-12135B	M16×2	SS-35	SH-12135B	36	138-150	53	15	0.92
914833	SS-12150B	M16×2	SS-35	SH-12150B	36	153-165	53	15	1.01
914834	SS-16090B	M16×2	SS-50	SH-16090B	50	93-105	59	15	1.08
914835	SS-16105B	M16×2	SS-50	SH-16105B	50	108-120	59	15	1.23
914836	SS-16120B	M16×2	SS-50	SH-16120B	50	123-135	59	15	1.38
914837	SS-16135B	M16×2	SS-50	SH-16135B	50	138-150	59	15	1.53
914838	SS-16150B	M16×2	SS-50	SH-16150B	50	153-165	59	15	1.68

零件构成



零件构成	
①	成套快速压头S型
②	成套快速压头支架S型

基准台面

辅助台面

精密平口钳

夹具单元

夹持工装零部件

定位元件

装入式零件

隔振及防振

千斤顶

平台、测量仪

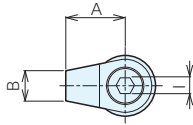
钻床平口钳

机工虎钳

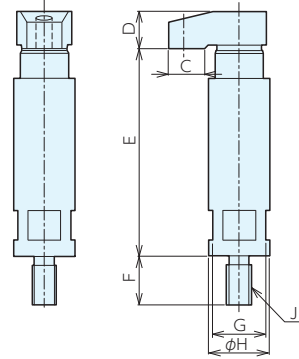
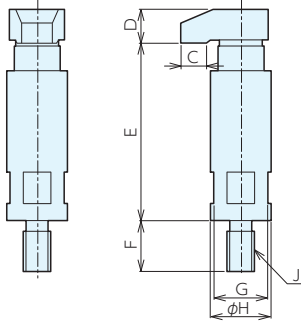
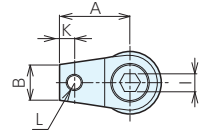
索引

■ 外形尺寸

SS-04035A
SS-06XXXXA
SS-08XXXXA



SS-12XXXXA
SS-12XXXXB
SS-16XXXXB



型号	A	B	C	D	E	F	G	H	I	J (粗牙)	K	L (粗牙)
SS-04035A	16	7	7	7	35- 42	13	13	15	3	M 6×1.0	-	-
SS-06045A	18	9	8	10	45- 53	15	16	18	5	M 8×1.25	-	-
SS-06050A	18	9	8	10	53- 61	15	16	18	5	M 8×1.25	-	-
SS-08050A	20	12	7	12	50- 60	15	17	21	6	M 8×1.25	-	-
SS-08060A	20	12	7	12	60- 70	15	17	21	6	M 8×1.25	-	-
SS-08070A	20	12	7	12	70- 80	15	17	21	6	M 8×1.25	-	-
SS-12090A	36	18	15	19	93-105	25	27	32	10	M12×1.75	7.5	M8×1.25
SS-12105A	36	18	15	19	108-120	25	27	32	10	M12×1.75	7.5	M8×1.25
SS-12120A	36	18	15	19	123-135	25	27	32	10	M12×1.75	7.5	M8×1.25
SS-12135A	36	18	15	19	138-150	25	27	32	10	M12×1.75	7.5	M8×1.25
SS-12150A	36	18	15	19	153-165	25	27	32	10	M12×1.75	7.5	M8×1.25
SS-12090B	36	18	15	19	93-105	25	27	32	10	M16×2	7.5	M8×1.25
SS-12105B	36	18	15	19	108-120	25	27	32	10	M16×2	7.5	M8×1.25
SS-12120B	36	18	15	19	123-135	25	27	32	10	M16×2	7.5	M8×1.25
SS-12135B	36	18	15	19	138-150	25	27	32	10	M16×2	7.5	M8×1.25
SS-12150B	36	18	15	19	153-165	25	27	32	10	M16×2	7.5	M8×1.25
SS-16090B	50	20	15	27	93-105	25	36	40	14	M16×2	7.5	M8×1.25
SS-16105B	50	20	15	27	108-120	25	36	40	14	M16×2	7.5	M8×1.25
SS-16120B	50	20	15	27	123-135	25	36	40	14	M16×2	7.5	M8×1.25
SS-16135B	50	20	15	27	138-150	25	36	40	14	M16×2	7.5	M8×1.25
SS-16150B	50	20	15	27	153-165	25	36	40	14	M16×2	7.5	M8×1.25

基准台面

辅助台面

精密平口钳

夹具单元

夹持工装零部件

定位元件

装入式零件

隔振及防振

千斤顶

平台、测量仪

钻床平口钳

机工虎钳

索引