

符合RoHS SWING CLAMPS &lt;TYPE S&gt;

No.E-93175

## 成套快速压头S型

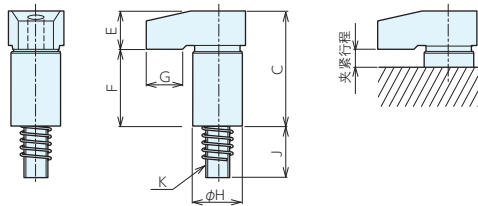
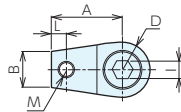


零件名称	材质	热处理	表面处理
成套快速夹头	S45C	淬火HRC30	发黑处理

## 规格

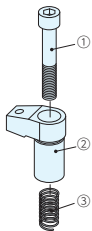
订单号	型号	螺纹规格 (粗牙)	夹紧 距离	夹紧行程	单独使用时		使用支架时		重量kg
					最大操作扭矩 N·m	最大夹紧力 kN	最大操作扭矩 N·m	最大夹紧力 kN	
950195	SS-16	M 4×0.7	16	0 - 4	2.5	2	2	2	0.03
950196	SS-18	M 6×1.0	18	0 - 5	3.5	6	3.5	5.5	0.05
930152	SS-20	M 8×1.25	20	0 - 7	26	11	11	6	0.07
914823	SS-35	M12×1.75	36	3.5-12.5	54	18	51	15	0.20
946614	SS-50A	M12×1.75	50	4 -13	40	15	54	15	0.24
914822	SS-50	M16×2	50	4 -13	96	31	59	15	0.38
946615	SS-60	M16×2	60	3.5-12.5	117	26	78	15	0.43

## 外形尺寸



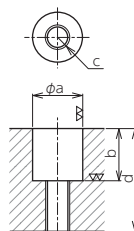
型号	A	B	C	D	E	F	G	H	I	J	K (粗牙)	L	M (粗牙)
SS-16	16	7	23	R 6	7	16	7	10	3	11 <sup>-0.025</sup> <sub>-0.061</sub>	M 4×0.7	-	-
SS-18	18	9	28	R 8	10	18	8	14	5	18 <sup>-0.032</sup> <sub>-0.075</sub>	M 6×1.0	-	-
SS-20	20	12	35	R10	12	23	7	16	6	18 <sup>0</sup> <sub>-0.03</sub>	M 8×1.25	-	-
SS-35	36	18	57	R14	19	38	15	25	10	25 <sup>-0.025</sup> <sub>-0.061</sub>	M12×1.75	7.5	M8×1.25
SS-50A	50	18	57	R14	19	38	15	25	10	27 <sup>0</sup> <sub>-0.03</sub>	M12×1.75	7.5	M8×1.25
SS-50	50	20	70	R18	27	43	15	30	14	31 <sup>0</sup> <sub>-0.03</sub>	M16×2	7.5	M8×1.25
SS-60	60	20	70	R18	27	43	15	30	14	31 <sup>0</sup> <sub>-0.03</sub>	M16×2	7.5	M8×1.25

## 零件构成



零件构成
① 内六角螺钉
② 成套快速夹头
③ 弹簧

## 安装加工尺寸



型号	a <sup>+0.07</sup> <sub>0</sub>	b <sup>+0.6</sup> <sub>0</sub>	c (粗牙)	d(min)
SS-16	10	16.5	M 4×0.7	24
SS-18	14	19.5	M 6×1.0	32
SS-20	16	23.5	M 8×1.25	42
SS-35	25	34.5	M12×1.75	63
SS-50A	25	34.5	M12×1.75	63
SS-50	30	40.5	M16×2	78
SS-60	30	40.5	M16×2	78

基准台面  
辅助台面  
精密平口钳

夹具单元

夹持工装零部件

定位元件

装入式零件

隔振及防振

千斤顶

平台、测量仪

钻床平口钳

机工虎钳

索引