

符合RoHS

ERON®

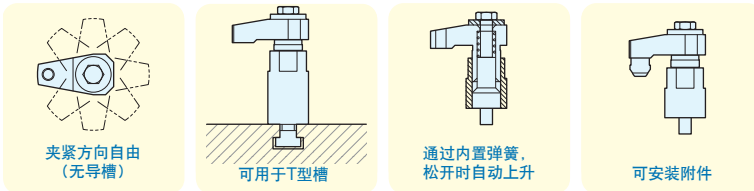
SWING CLAMPS <TYPE B>

No.E-9317

成套快速压头B型

零件名称	材质	热处理	表面处理
成套快速夹头	SCM420	淬火HRC60	发黑处理
夹座	SCM420	淬火HRC57	-

附件 T型螺母TNM1412K 1个

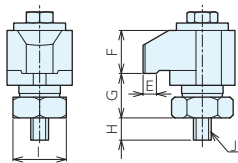
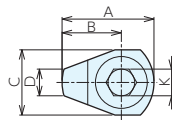


规格

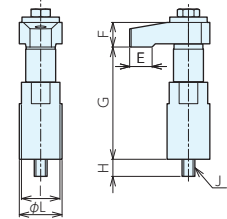
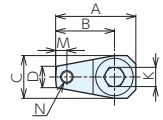
订单号	型号	适用T型槽宽	螺纹规格(粗牙)	夹紧距离	夹紧行程	最大操作扭矩 N·m	最大夹紧力 kN	重量 kg
903494	EWN-44300B	14	M12×1.75	40	25 - 30	40	10	0.66
903495	EWN-40600B	14	M12×1.75	55	50 - 60	40	10	0.89
903496	EWN-40105B	14	M12×1.75	55	70 -105	40	10	1.1
903497	EWN-40135B	14	M12×1.75	55	100 -135	40	10	1.35
903498	EWN-60135B	14	M12×1.75	67	101.5-136.5	40	10	2.7

外形尺寸

EWN-44300B



EWN-40600B
EWN-40105B
EWN-40135B
EWN-60135B

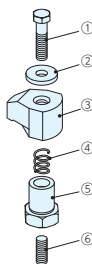


型号	A	B	C	D	E	F	G	H	I	J (粗牙)	K	L	M	N (粗牙)
EWN-44300B	62	40	44	18	9	29	25 - 30	16	36	M12×1.75	19	-	-	-
EWN-40600B	75	55	40	20	21	23	50 - 60	16	36	M12×1.75	19	40	10.5	M12×1.75
EWN-40105B	75	55	40	20	21	23	70 -105	16	36	M12×1.75	19	40	10.5	M12×1.75
EWN-40135B	75	55	40	20	21	23	100 -135	16	36	M12×1.75	19	40	10.5	M12×1.75
EWN-60135B	89	67	50	17	22	23	101.5-136.5	16	55	M12×1.75	19	60	14	M12×1.75

零件构成

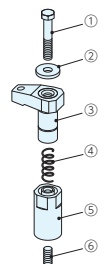
EWN-44300B

零件构成
① 六角螺栓
② 平垫圈
③ 成套快速夹头
④ 弹簧
⑤ 夹座
⑥ 内六角固定螺钉 (平头)



EWN-40600B, 40105B, 40135B, 60135B

零件构成
① 六角螺栓
② 平垫圈
③ 成套快速夹头
④ 弹簧
⑤ 筒座
⑥ 内六角固定螺钉 (平头)



基准台面

辅助台面

精密平口钳

夹具单元

夹持工装零部件

定位元件

装入式零件

隔振及防振

千斤顶

平台、测量仪

钻床平口钳

机工虎钳

索引