



符合RoHS

ERON®

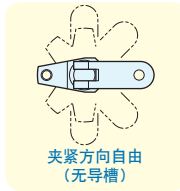
SWING CLAMPS &lt;TYPE A&gt;

No.E-9317

## 成套快速压头A型

零件名称	材质	热处理	表面处理
成套快速夹头	SCM420	淬火HRC60	发黑处理
夹座	SCM420	淬火HRC57	-
快速夹柄	SCM420	淬火HRC58	发黑处理
快速夹柄用螺栓	SCM440	淬火HRC23	发黑处理

附件 T型螺母TMN1412K 1个

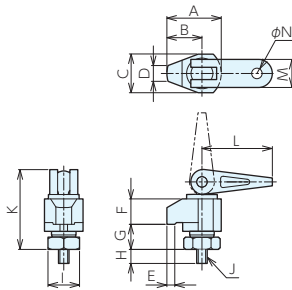
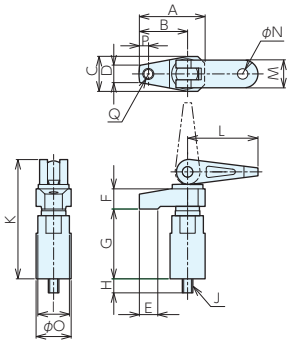


## 规格

订单号	型号	适用 T型槽宽	螺纹规格 (粗牙)	夹紧距离	夹紧行程	最大操作负荷 kN	最大夹紧力 kN	重量 kg
903489	EWN44300A	14	M12×1.75	40	25 - 30	0.25	2	1.0
903490	EWN40600A	14	M12×1.75	55	50 - 60	0.25	2	1.2
903491	EWN40105A	14	M12×1.75	55	70 -105	0.25	2	1.4
903492	EWN40135A	14	M12×1.75	55	100 -135	0.25	2	1.7
903493	EWN60135A	14	M12×1.75	67	101.5-136.5	0.25	2	3.0

## 外形尺寸

EWN-44300A

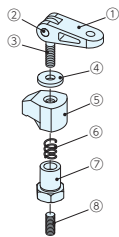
EWN-40600A  
EWN-40105A  
EWN-40135A  
EWN-60135A

型号	A	B	C	D	E	F	G	H	I	J (粗牙)	K	L	M	N	O	P	Q (粗牙)
EWN44300A	62	40	44	18	9	29	25 - 30	16	36	M12×1.75	87.4- 92.4	80.3	32	12	-	-	-
EWN40600A	75	55	40	20	21	23	50 - 60	16	36	M12×1.75	106.4-116.4	80.3	32	12	40	10.5	M12×1.75
EWN40105A	75	55	40	20	21	23	70 -105	16	36	M12×1.75	126.4-161.4	80.3	32	12	40	10.5	M12×1.75
EWN40135A	75	55	40	20	21	23	100 -135	16	36	M12×1.75	156.4-191.4	80.3	32	12	40	10.5	M12×1.75
EWN60135A	89	67	50	17	22	23	101.5-136.5	16	55	M12×1.75	157.4-192.4	80.3	32	12	60	14	M12×1.75

## 零件构成

EWN-44300A

零件构成
① 快速夹柄
② 平行销
③ 快速夹柄用螺栓
④ 平垫圈
⑤ 成套快速夹头
⑥ 弹簧
⑦ 夹座
⑧ 内六角固定螺钉 (平头)

EWN-40600A、40105A、  
40135A、60135A

零件构成
① 快速夹柄
② 平行销
③ 快速夹柄用螺栓
④ 平垫圈
⑤ 成套快速夹头
⑥ 弹簧
⑦ 筒座
⑧ 内六角固定螺钉 (平头)

