



11393-11000-21000

符合RoHS

ERON®

No.E-9301

REST PLATES

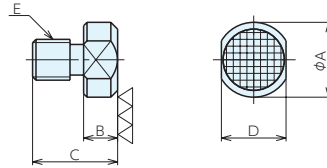
支承板

材质 SCM420

热处理 淬火HRC56±3

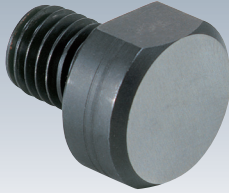
表面处理 发黑处理

▽▽ [▽▽▽]



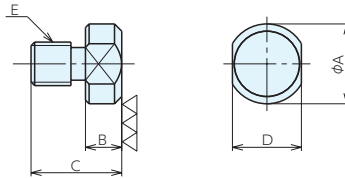
规格

订单号	型号	E (粗牙)	A	B _{-0.09}	C	D	重量g
114688	11393-11000E	M 8×1.25	16	8	18	14	16
114689	11393-21000E	M12×1.75	22	10	25	19	35



11393-12000-22000

▽▽ [▽▽▽]



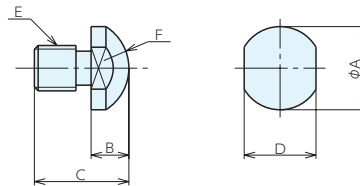
规格

订单号	型号	E (粗牙)	A	B	C	D	重量g
114690	11393-12000E	M 8×1.25	16	8 _{-0.009}	18	14	17
114691	11393-22000E	M12×1.75	22	10 _{-0.015}	25	19	30



11393-13000-23000

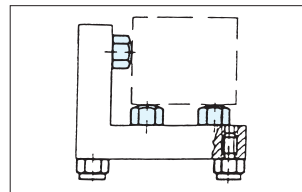
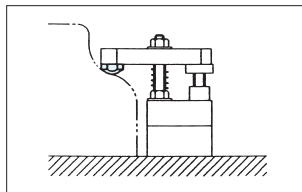
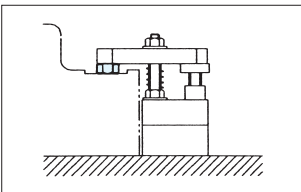
▽▽



规格

订单号	型号	E (粗牙)	A	B _{-0.09}	C	D	F	重量g
114692	11393-13000E	M 8×1.25	16	8	18	14	SR10	12
114693	11393-23000E	M12×1.75	22	10	25	19	SR13	30

使用例



基准台面

辅助台面

精密平口钳

夹具单元

夹持工装零部件

定位元件

装入式零件

隔振及防振

千斤顶

平台、测量仪

钻床平口钳

机工虎钳

索引